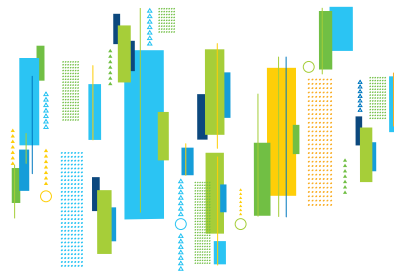
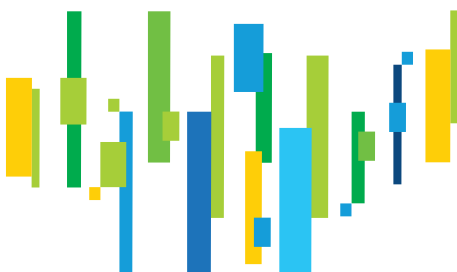




Pomorze  
**Zachodnie**

UAKTUALNIENIE DO SIW WZ  
DOTYCZĄCE SZCZEGÓLNYCH ROZWIĄZAŃ W KONTEKŚCIE  
REALIZOWANIA PROJEKTÓW GRAFICZNYCH DO ZASTOSOWAŃ  
PROMOCJI WOJEWÓDZTWA ZACHODNIOPOMORSKIEGO

Ukośny pasek zostaje wyprostowany



STANDARYZACJA ELEMENTÓW ZNAKU DO ZASTOSOWAŃ PROMOCYJNYCH  
WOJEWÓDZTWA ZACHODNIOPOMORSKIEGO

## Szczególna modyfikacja szablonu zmierzająca do wyprostowania nachylnego paska

W sytuacji gdy, nie ma możliwości zastosowania nachylnego pod kątem 66° „paska”, bądź układ oparty na skosie nie wygląda dobrze lub nie pasuje do merytorycznych założeń projektu graficznego, należy ten element wyprostować.

Należy również pamiętać, że elementy zastosowane w tym układzie należy stosować już we wszystkich projektach określonej kampanii promocyjnej.

Zmiana kierunku nachylenia „paska” z lewego na prawy



obróć układ ułożenia pasków o 90°



STANDARYZACJA ELEMENTÓW ZNAKU DO ZASTOSOWAŃ PROMOCYJNYCH  
WOJEWÓDZTWA ZACHODNIOPOMORSKIEGO

**Szczególna modyfikacja szablonu stosowana  
w projektach graficznych w układzie pionowym**

W sytuacji gdy, nie ma możliwości zastosowania nachylonego pod kątem 66° „paska” w lewo, bądź układ oparty na takim modelu nie wygląda dobrze lub nie pasuje do merytorycznych założeń projektu graficznego, należy ten element nachylić w prawo. Jeśli mimo tej modyfikacji, układ graficzny również nie wygląda zbyt dobrze można spróbować obrócić układ „pasków” o 90°, jak pokazuje to przykład powyżej.

Należy również pamiętać, że tylko jeden, wybrany układ graficzny można zastosować w przypadku jednego projektu graficznego, nie można tych układów ze sobą łączyć.