

# Obszary przyśpieszonego rozwoju OZE na Pomorzu Zachodnim.

Leszek Jastrzębski  
Dyrektor RBGPWZ w Szczecinie

Ewelina Kuriata

Regionalne Biuro Gospodarki Przestrzennej  
Województwa Zachodniopomorskiego  
w Szczecinie

[biuro@rbgp.pl](mailto:biuro@rbgp.pl)

[www.rbgp.pl](http://www.rbgp.pl)



# Podstawa prawna

**Dyrektywa Parlamentu Europejskiego i Rady (UE) 2023/2413 z dnia 18 października 2023 r.**

**Ustawa z dnia 9 października 2025 r. o zmianie ustawy o promowaniu wytwarzania energii elektrycznej**

**Ustawa z dnia 20 lutego 2015 r. o odnawialnych źródłach energii**

*Art. 160g. 1. Plan obszarów przyspieszonego rozwoju instalacji odnawialnego źródła energii, zwany dalej „planem obszarów przyspieszonego rozwoju OZE”, sporządza się w granicach administracyjnych województwa oddzielnie dla danego rodzaju instalacji odnawialnego źródła energii.*

*2. Dla danego rodzaju instalacji odnawialnego źródła energii można sporządzić więcej niż jeden plan obszarów przyspieszonego rozwoju OZE.*

*(...)*

*Art. 160i. 1. Sejmik województwa podejmuje uchwałę o przystąpieniu do sporządzenia planów obszarów przyspieszonego rozwoju OZE.*

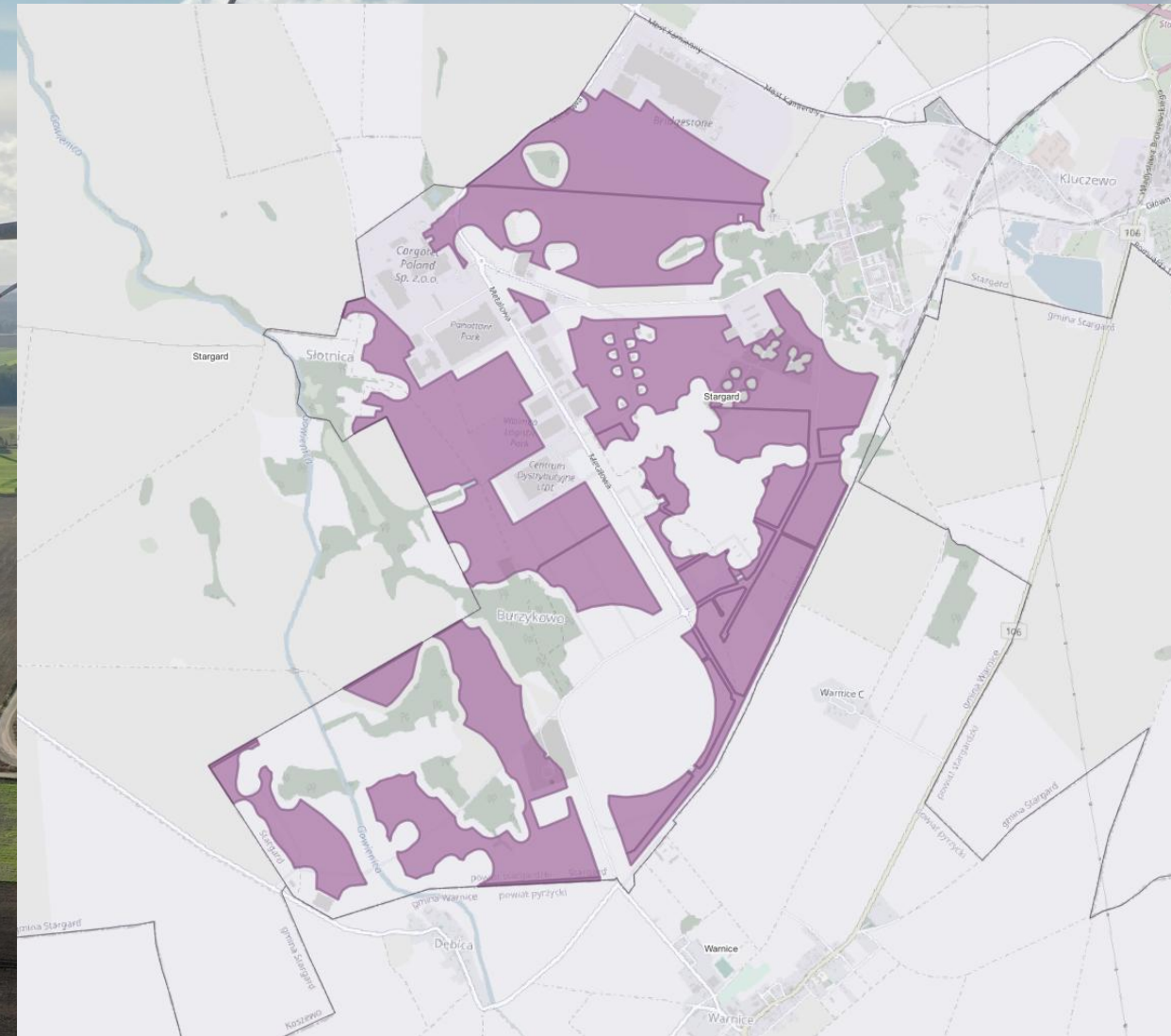
*(...)*

*Art. 160k. 1. Plan obszarów przyspieszonego rozwoju OZE uchwała sejmik województwa.*

# Podstawa prawna

3. W planie obszarów przyspieszonego rozwoju OZE określa się:

- 1) rodzaj odnawialnego źródła energii, dla którego jest on sporządzany;
- 2) granice obszarów w formie wektorowej, które uznaje się za obszary przyspieszonego rozwoju instalacji odnawialnego źródła energii:
  - a) wyznaczając priorytetowo lokalizację instalacji odnawialnego źródła energii na terenach przemysłowych i poprzemysłowych, zabudowanych, zdegradowanych nienadających się do wykorzystania w rolnictwie, sztucznych zbiornikach wodnych oraz obszarach infrastruktury technicznej lub transportowej,
  - b) wyłączając możliwość określenia tych obszarów na obszarach form ochrony przyrody (...)

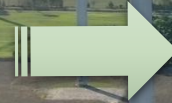


# Kryteria wyznaczania obszarów przyspieszonego rozwoju OZE

Mapy potencjału  
odnawialnego źródła  
energii



Zgodność z MPZP



OPRO

Wykluczenie obszarów  
wrażliwości przyrody

PYTANIA I ODPOWIEDZI

KRAJOBRAZ PRIORYTETOWY

## Krajobraz wiejski Bolkowice, Lubicz, Dębogóra

« Poprzednie

Następne »



Rekomendacje i wnioski

Formy architektoniczne

Charakterystyka i ocena

Zagrożenia

**KOD KRAJOBRAZU** 32-313.28-42

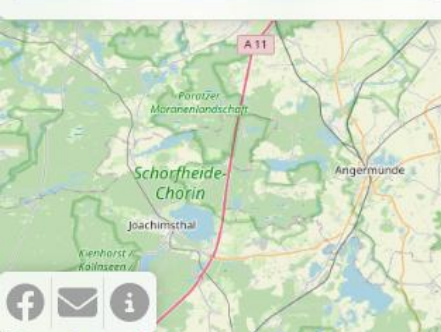
**RZĘBZA TERENU** Falisty

**TYP** 6. Wiejskie

**PODTYPE** 6e. Z przewagą wielkoobszarowych pól lub łąk i pastwisk

**GMINA** Banie, Widuchowa, Gryfino

**MEZOREGION** Równina Wełtyńska



- ortofotomapa
- numeryczny n
- zdjęcia / zdj
- panoramy
- krajobrazy p
- krajobrazy p
- rezerваты
- parki narod
- parki krajob
- obszary chr
- krajobrazu
- granice gmi

## PYTANIA I ODPOWIEDZI

### KRAJOBRAZ PRIORYTETOWY

## Krajobraz wiejski Bolkowice, Lubicz, Dębogóra

« Poprzednie

Następne »



Rekomendacje i wnioski

Formy architektoniczne

Charakterystyka i ocena

Zagrożenia

**KOD KRAJOBRAZU** 32-313.28-42

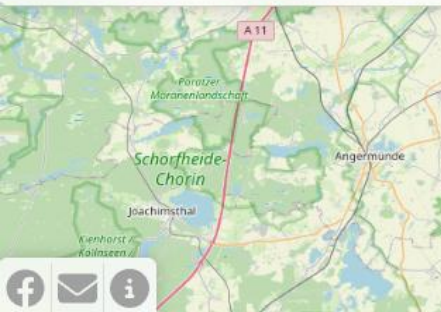
**RZEŻBA TERENU** Falisty

**TYP** 6. Wiejskie

**PODTYP** 6e. Z przewagą wielkoobszarowych pól lub łąk i pastwisk

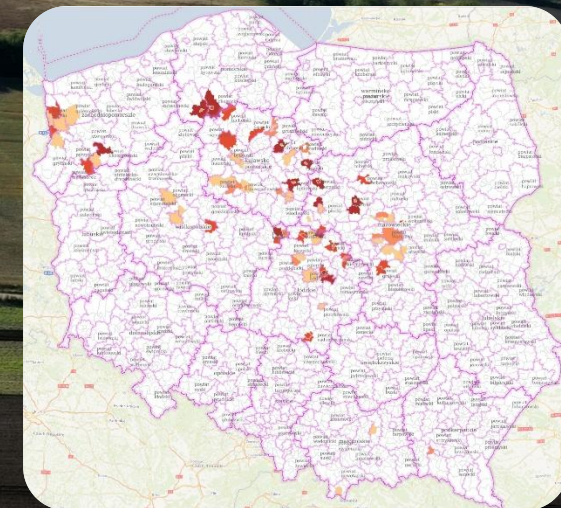
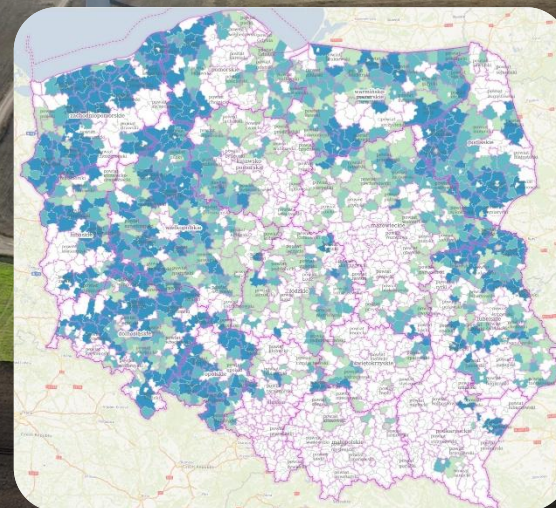
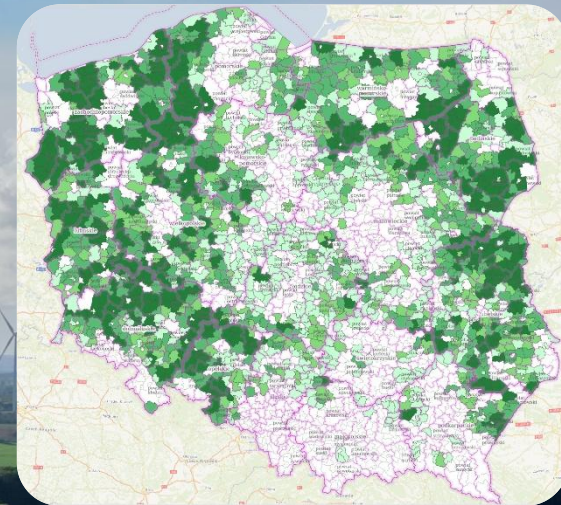
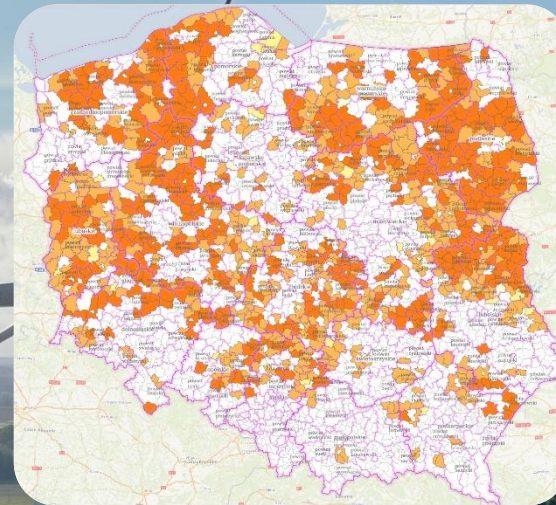
**GMINA** Banie, Widuchowa, Gryfino

**MEZOREGION** Równina Weltyńska

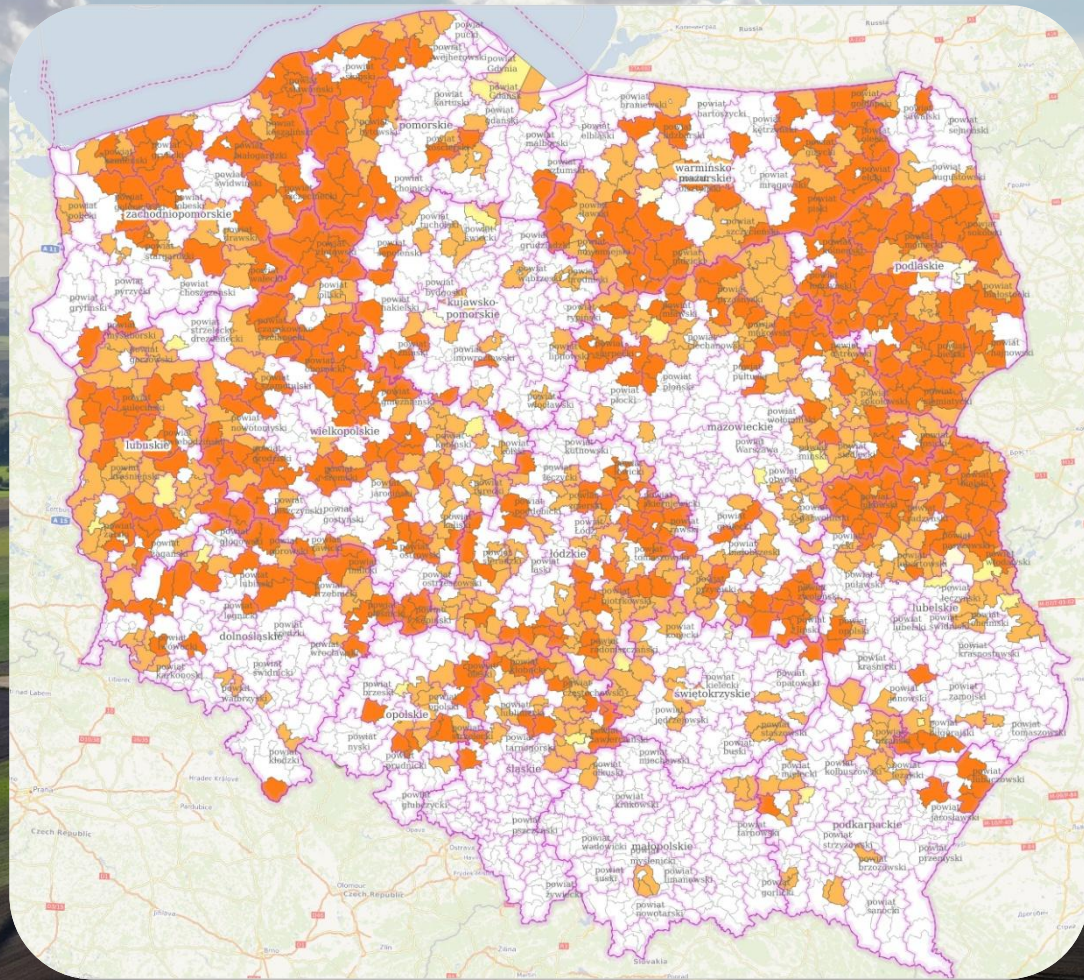


# Mapy potencjału odnawialnego źródła energii

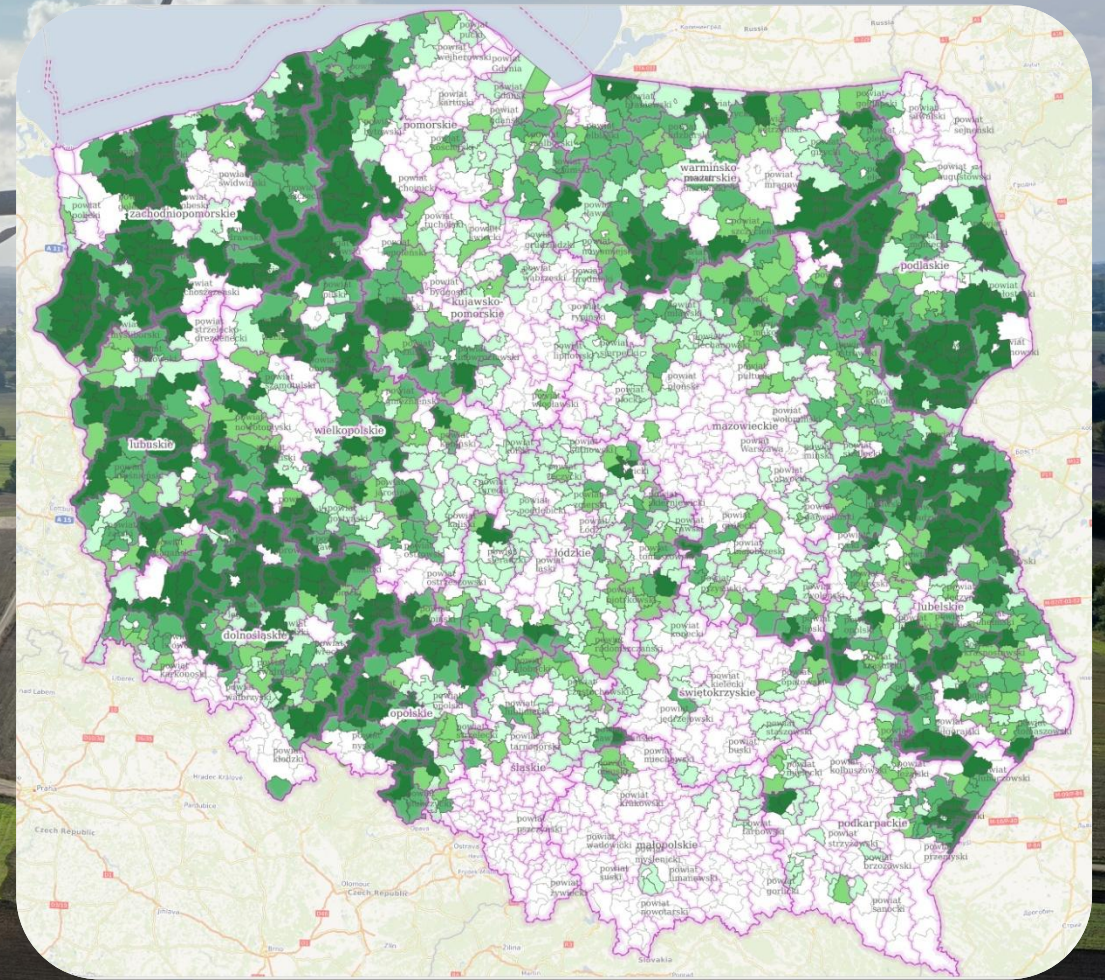
- Wskazują obszary o odpowiednich parametrach zasobowych (np. warunki wiatrowe, nasłonecznienie)
- Uwzględniają dostępność niezbędnej infrastruktury technicznej, w tym sieci, magazynów energii oraz możliwość budowy lub modernizacji tej infrastruktury oraz istniejące ograniczenia środowiskowe i przestrzenne
- Stanowią porównywalną podstawę analityczną dla wszystkich województw
- Stanowią punkt wyjścia do dalszych prac planistycznych prowadzonych przez samorządy województw przy wyznaczaniu OPRO



# Mapy potencjału odnawialnego źródła energii



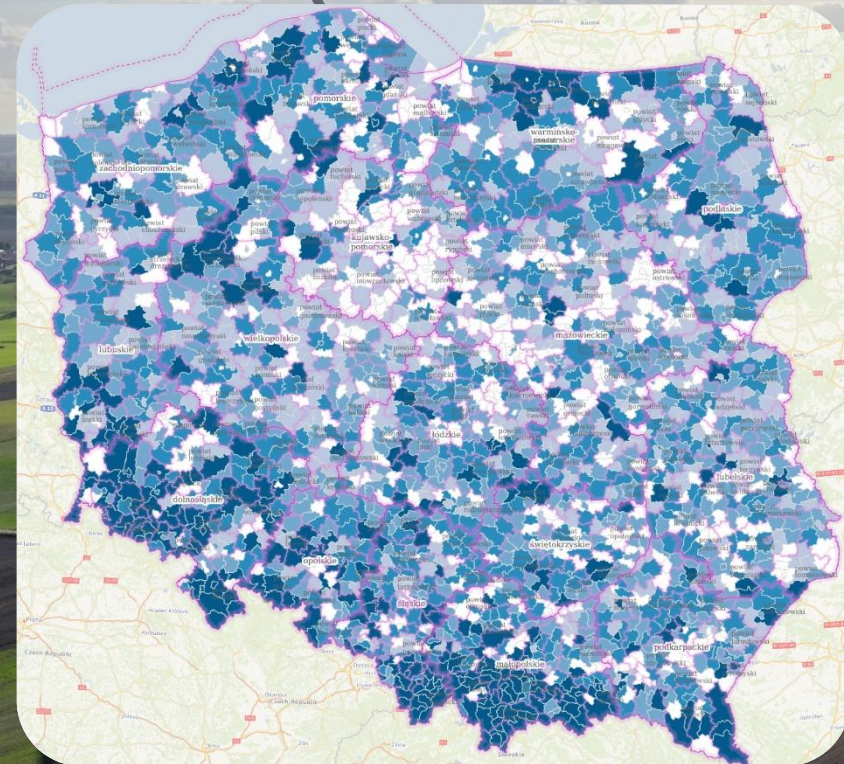
Energia promieniowania słonecznego



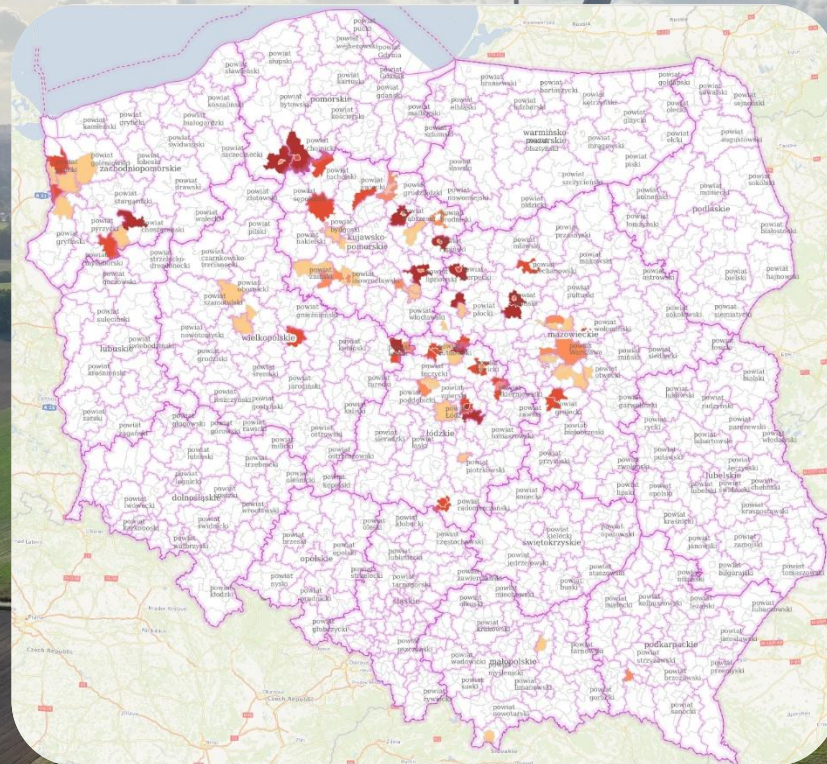
Energia wiatru na lądzie



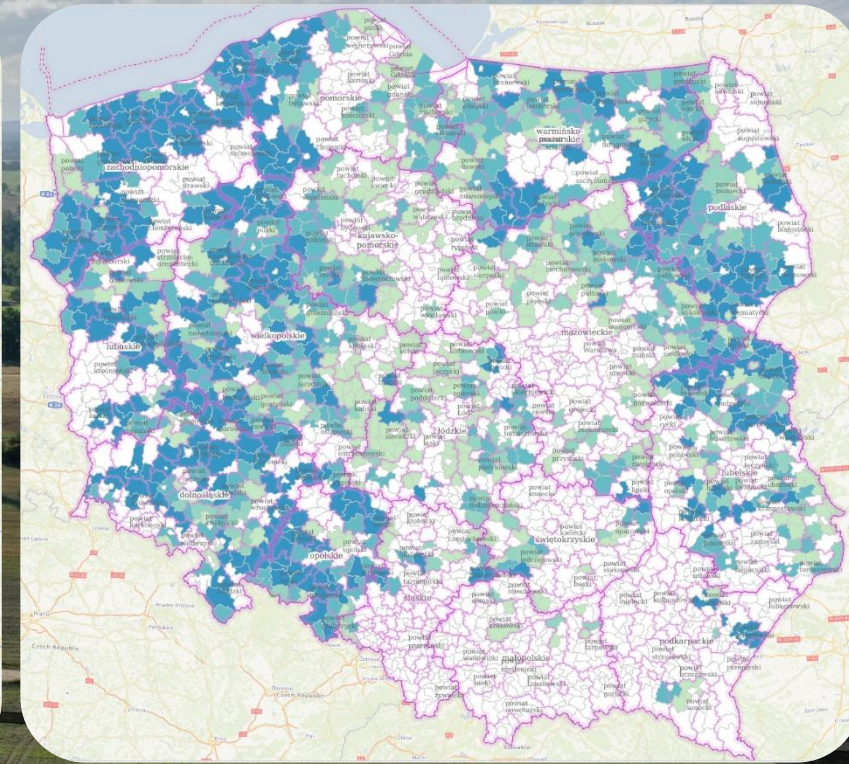
# Mapy potencjału odnawialnego źródła energii



Energia wodna



Geotermia głęboka



Energia biogazu/biometanu

# Mapy potencjału odnawialnego źródła energii – dwa warianty

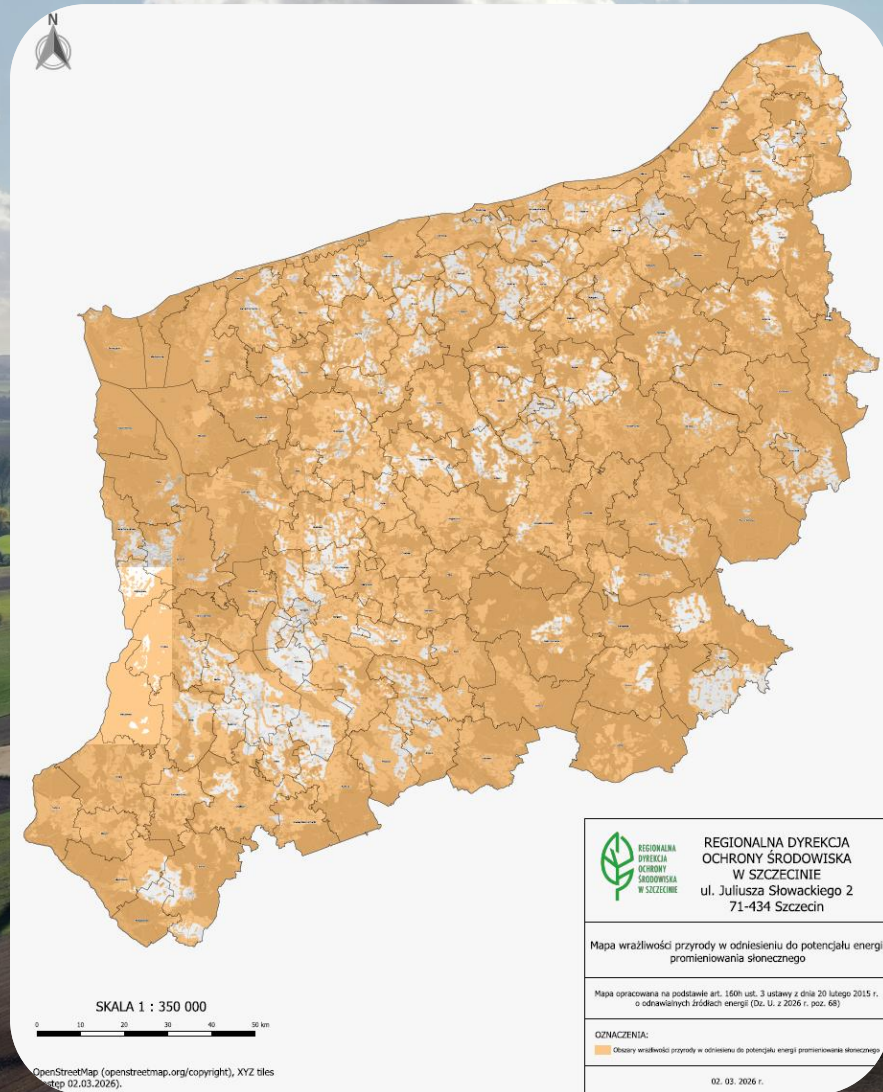
## PRIME

- ✓ Obszary najbardziej predysponowane do rozwoju instalacji OZE
- ✓ Spełniające kluczowe kryteria techniczne (np. odpowiednia prędkość wiatru, wysoki poziom nasłonecznienia) środowiskowe i przestrzenne
- ✓ Tereny przeznaczone pod OZE w MPZP

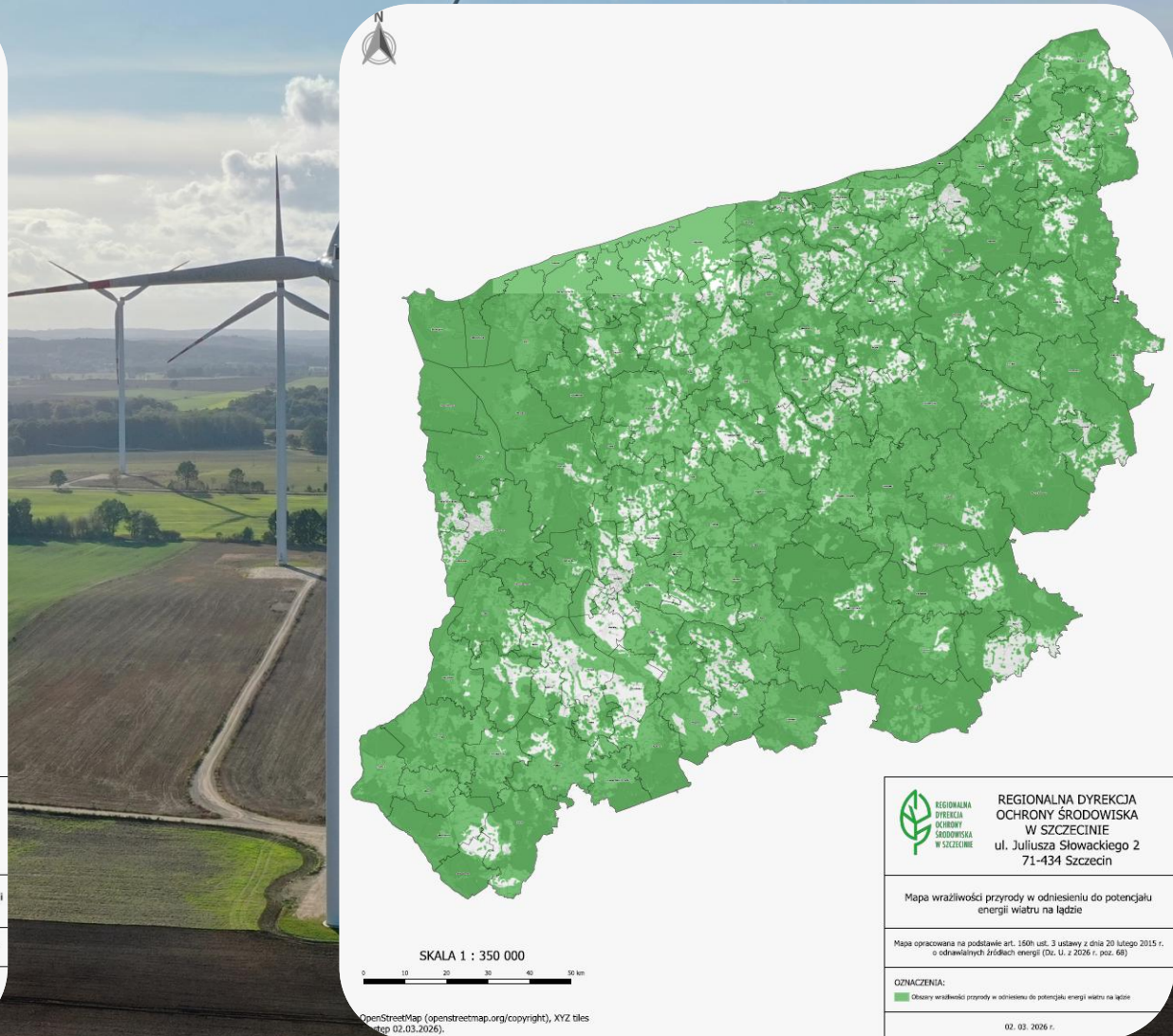
## OPTIMIST

- ✓ Obszary spełniające podstawowe warunki zasobowe
- ✓ Obarczone większymi ograniczeniami przestrzennymi, środowiskowymi lub technicznymi

# Mapy wrażliwości przyrody



Energia promieniowania słonecznego



Energia wiatru na lądzie

Sposób identyfikowania  
obszarów możliwych do  
objęcia planami OPRO –  
energia wiatru na lądzie



# Energia wiatru na lądzie

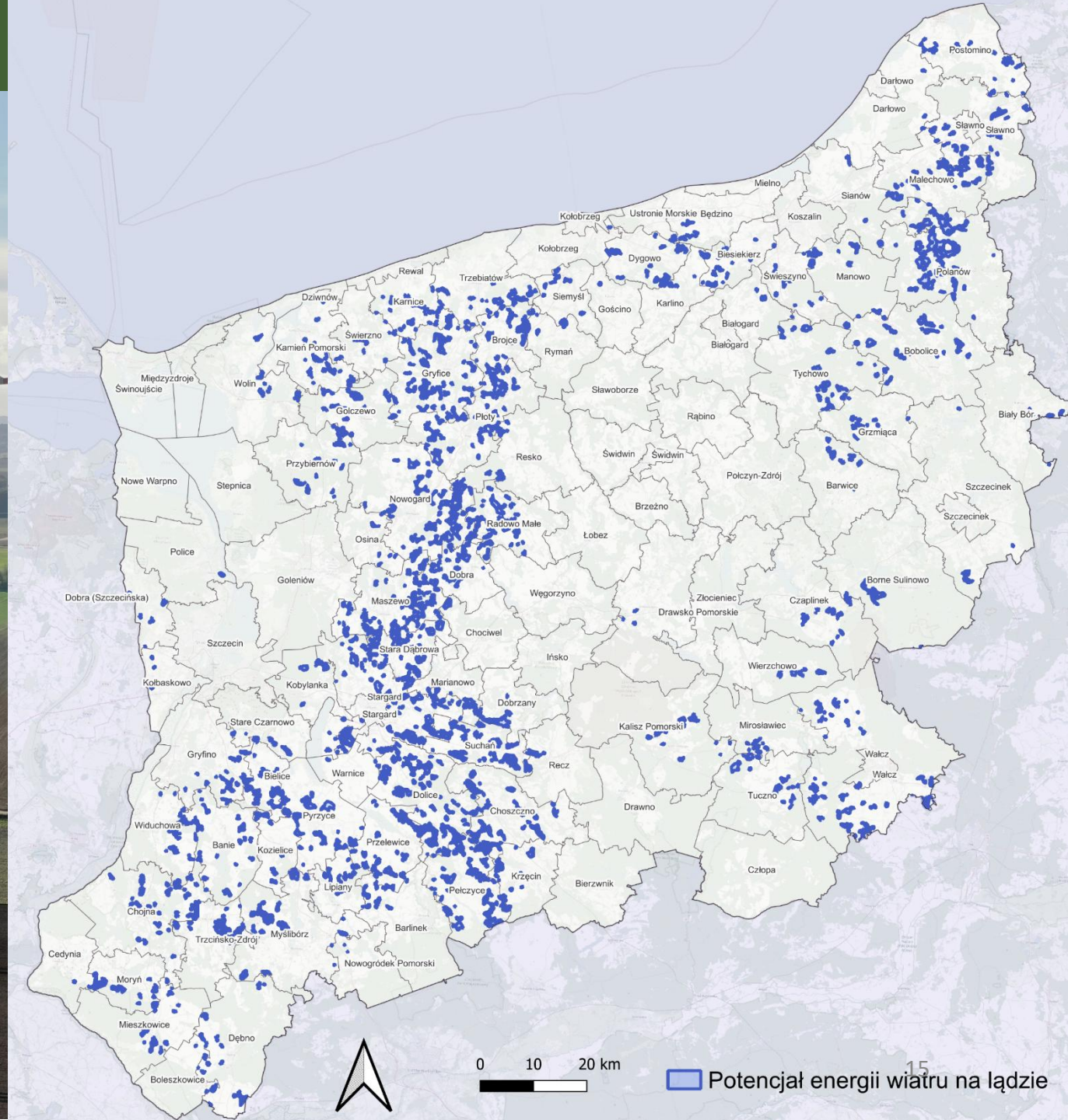
Mapy potencjału

MPZP

PRIME

Mapy wrażliwości  
przyrody

Propozycja OPRO



# Energia wiatru na lądzie

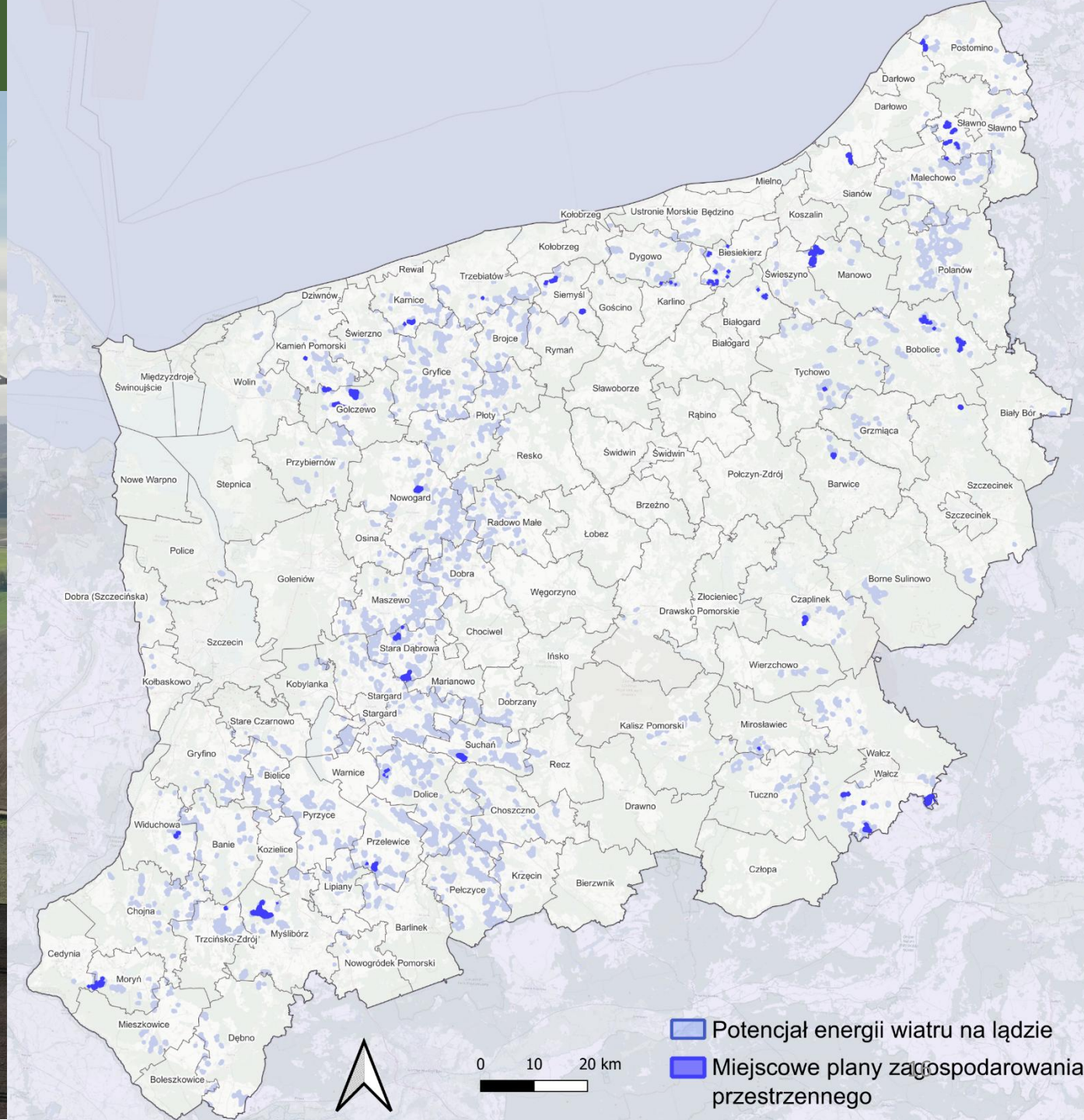
Mapy potencjału

MPZP

PRIME

Mapy wrażliwości  
przyrody

Propozycja OPRO



# Energia wiatru na lądzie

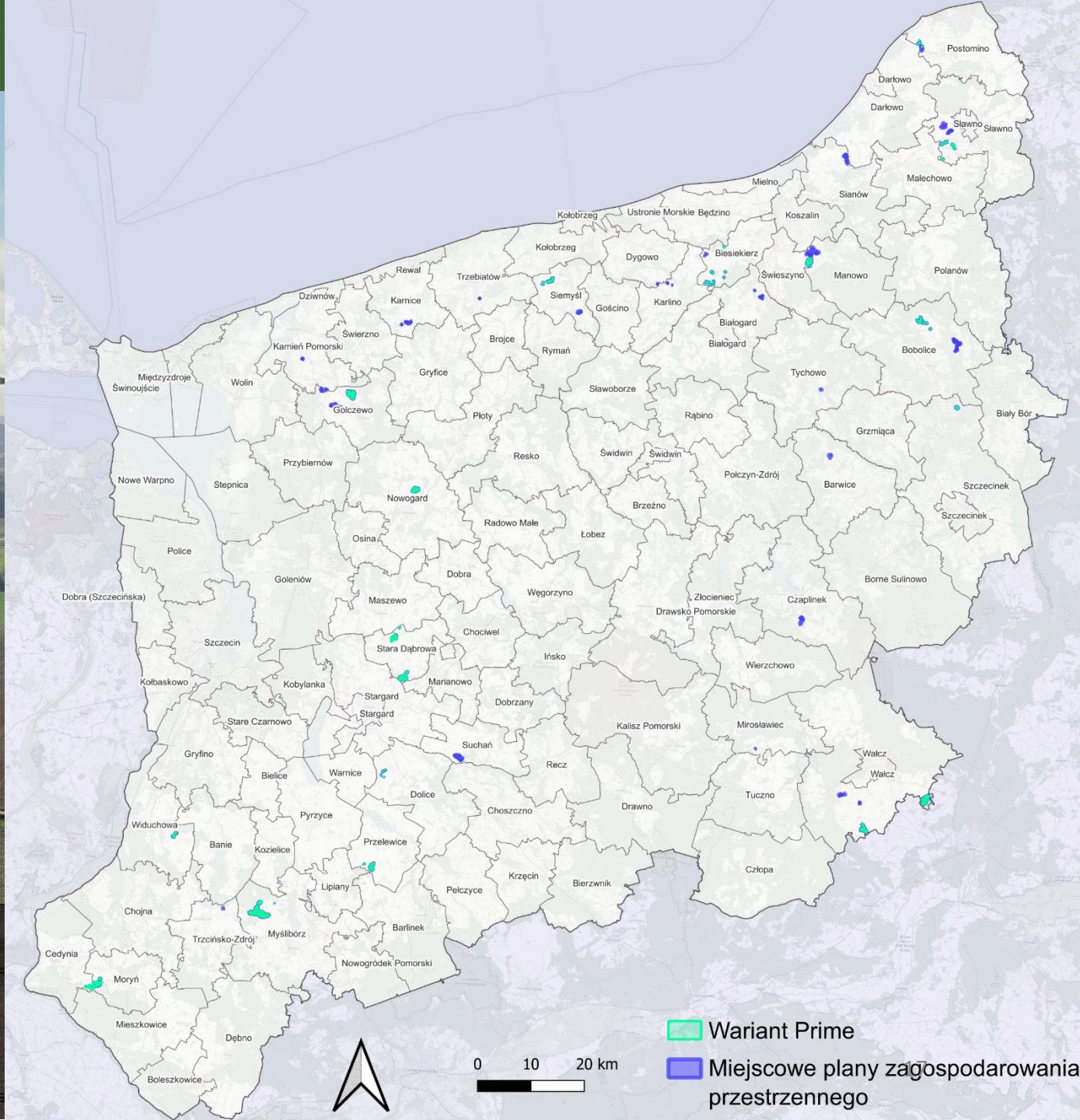
Mapy potencjału

MPZP

PRIME

Mapy wrażliwości  
przyrody

Propozycja OPRO



# Energia wiatru na lądzie

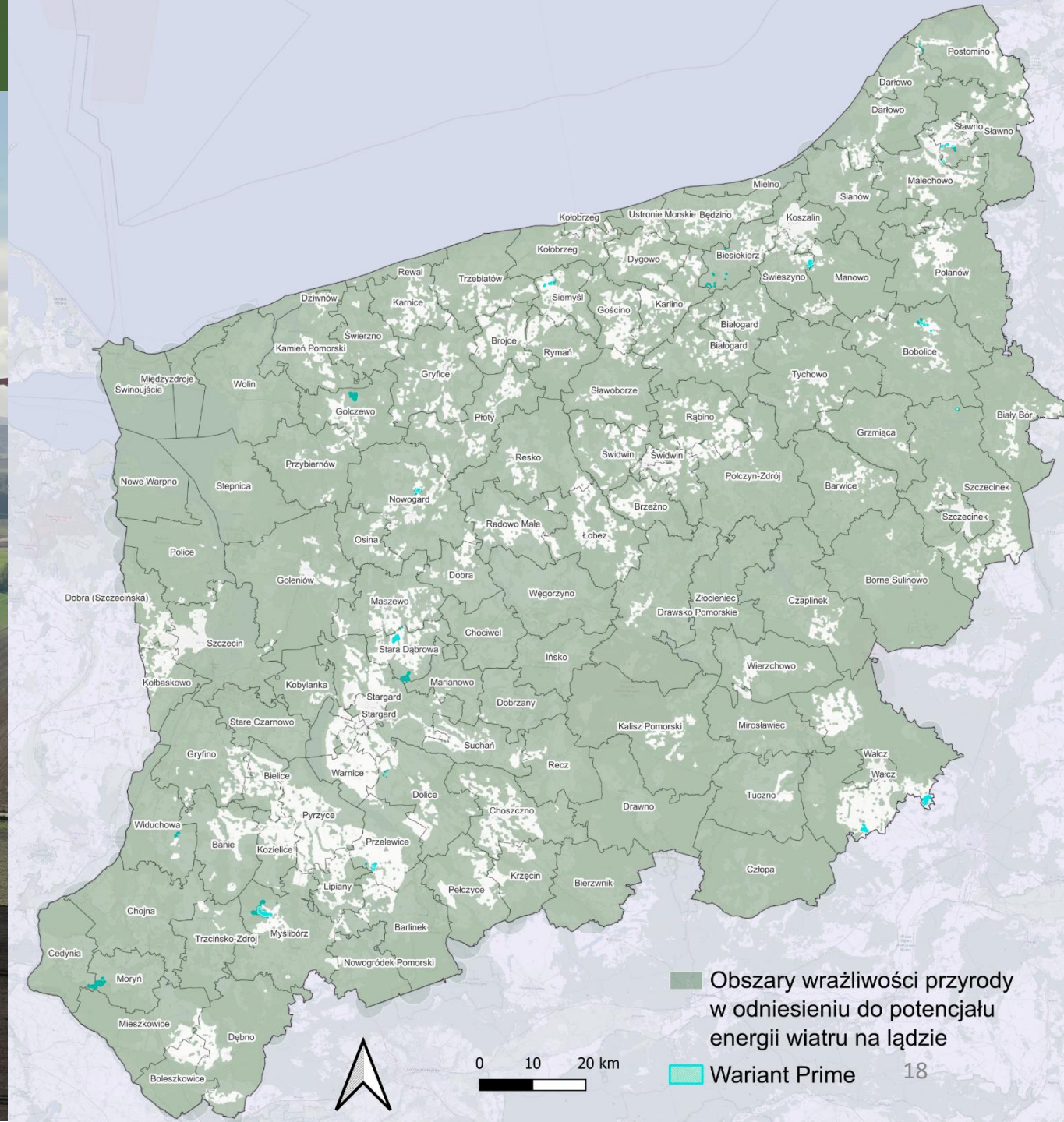
Mapy potencjału

MPZP

PRIME

Mapy wrażliwości  
przyrody

Propozycja OPRO



# Energia wiatru na lądzie

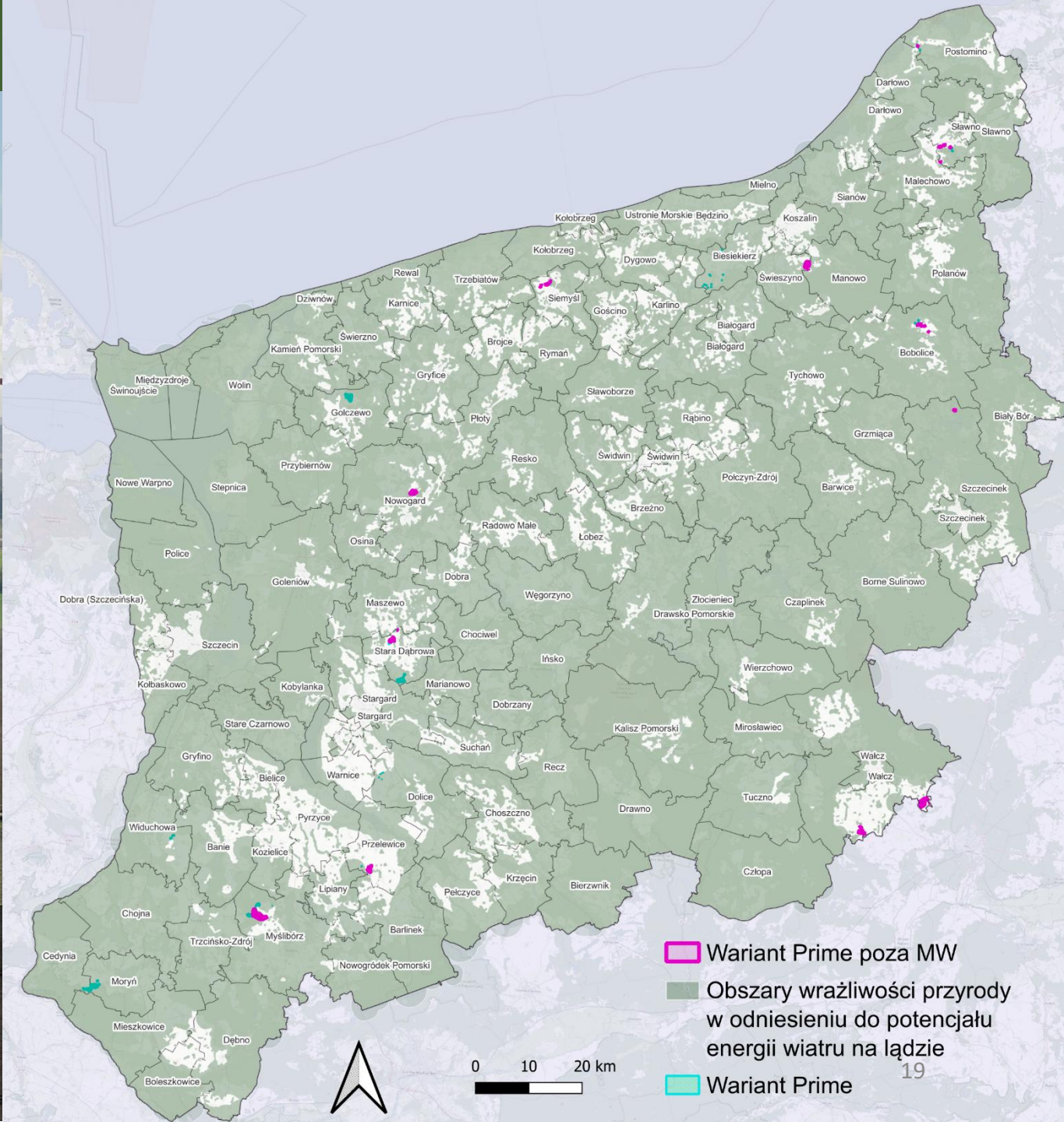
Mapy potencjału

MPZP

PRIME

Mapy wrażliwości  
przyrody

Propozycja OPRO



# Energia wiatru na lądzie

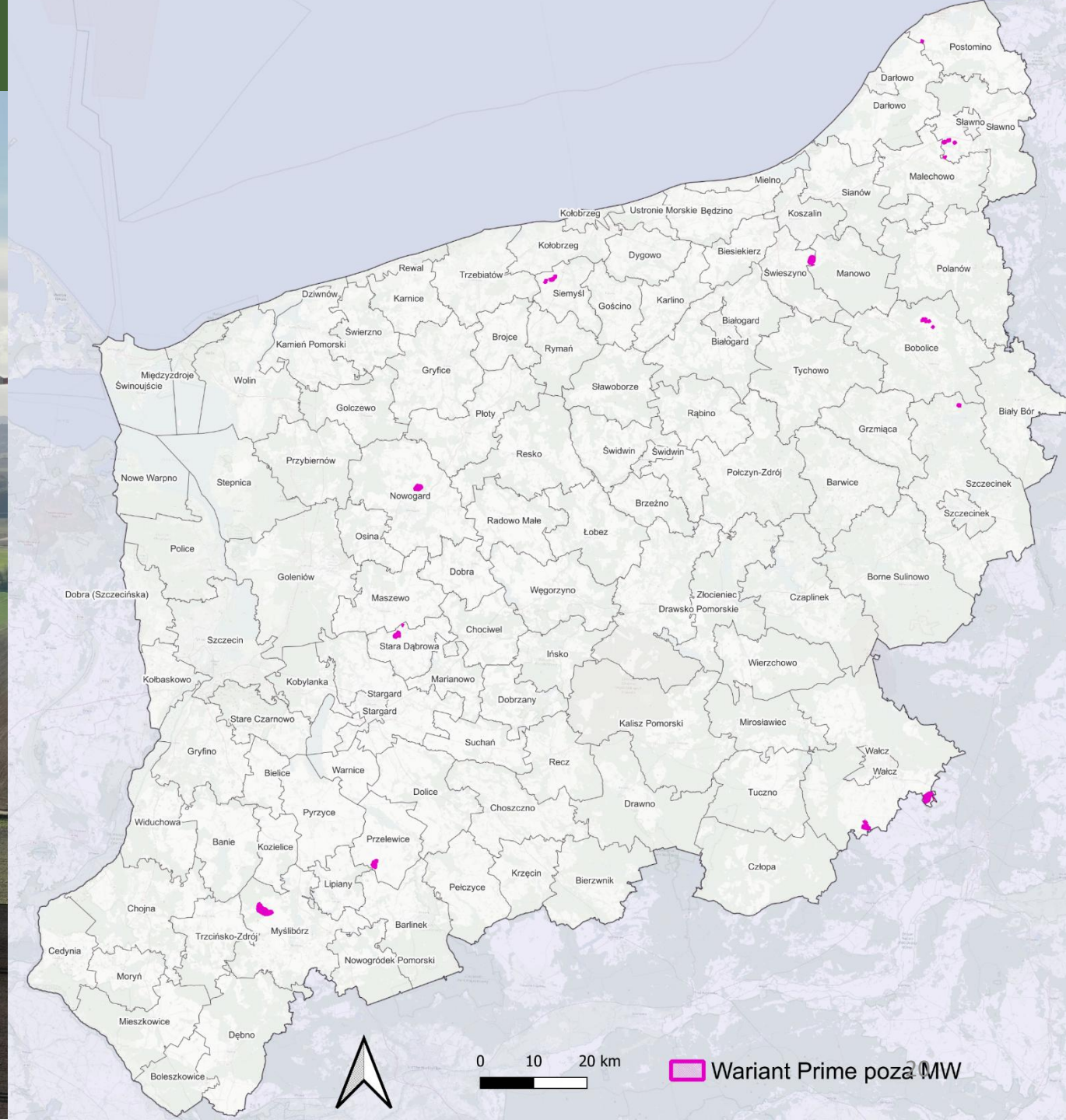
Mapy potencjału

MPZP

PRIME

Mapy wrażliwości  
przyrody

Propozycja OPRO



# Energia wiatru na lądzie

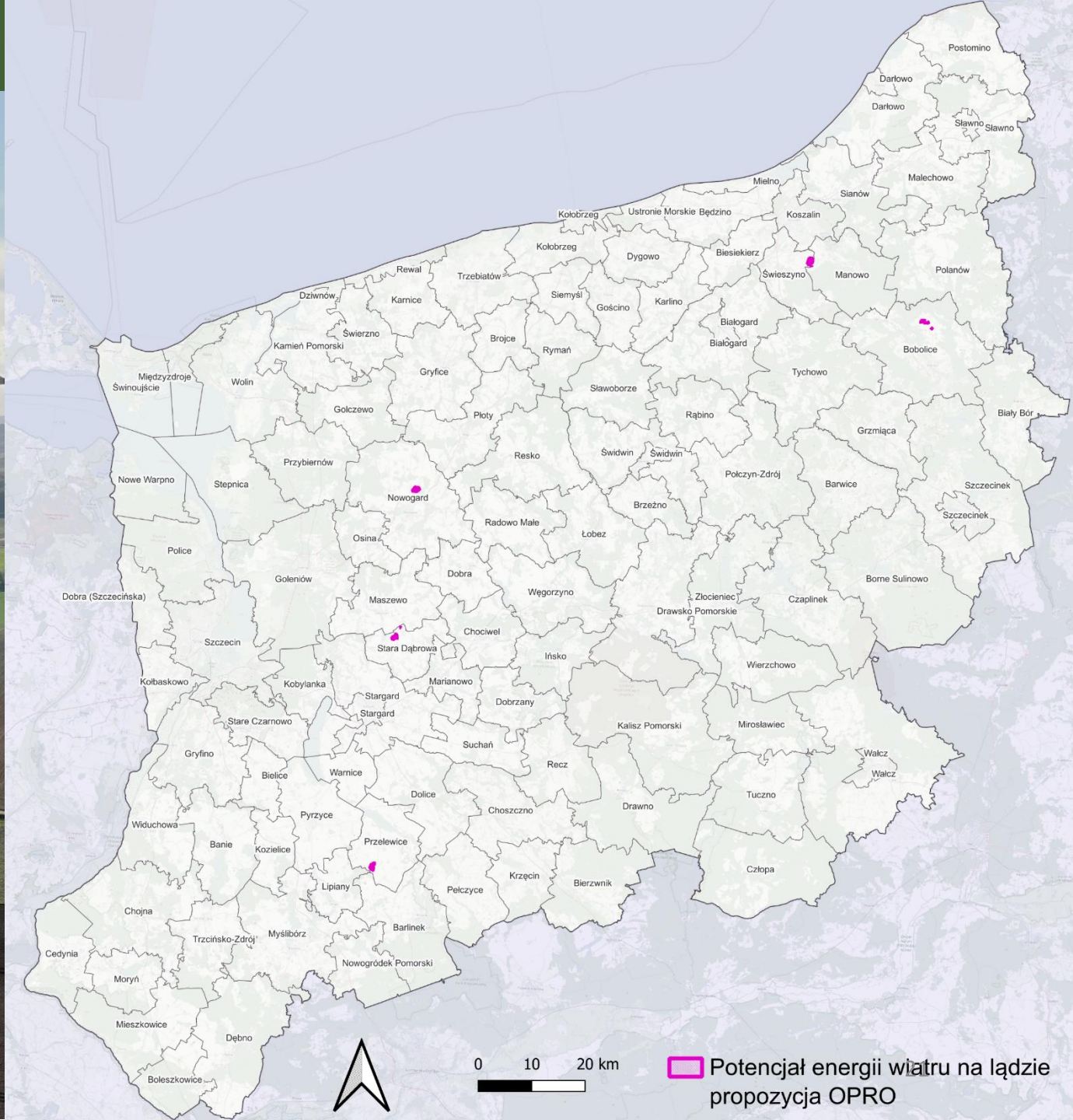
Mapy potencjału

MPZP

PRIME

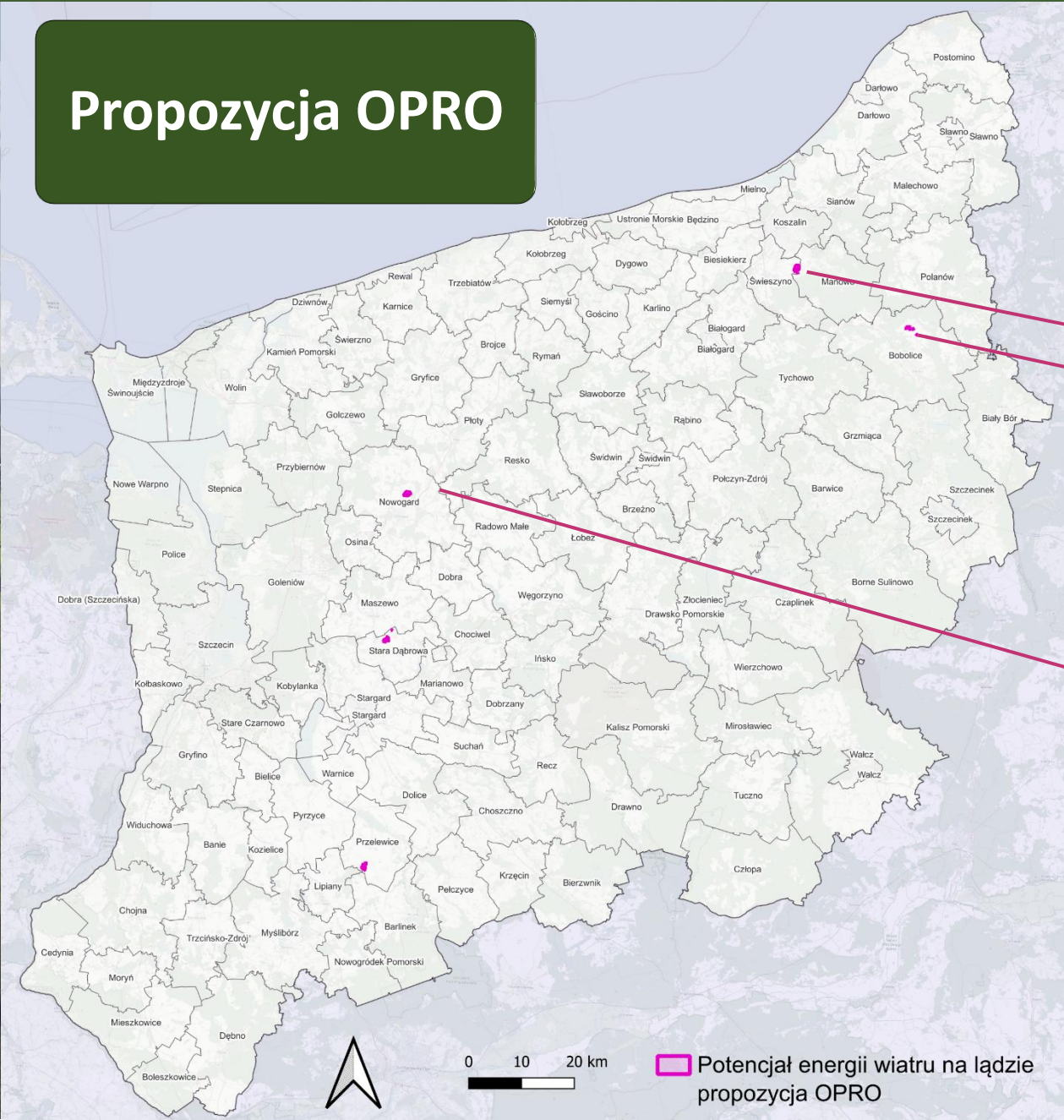
Mapy wrażliwości  
przyrody

Propozycja OPRO

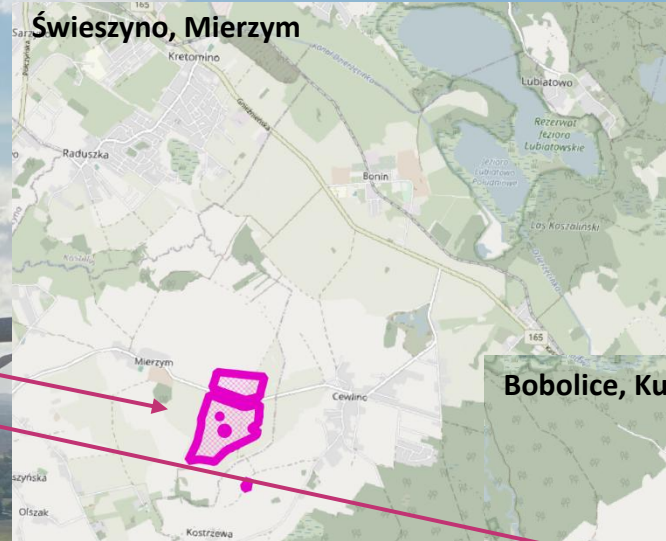


# Energia wiatru na lądzie

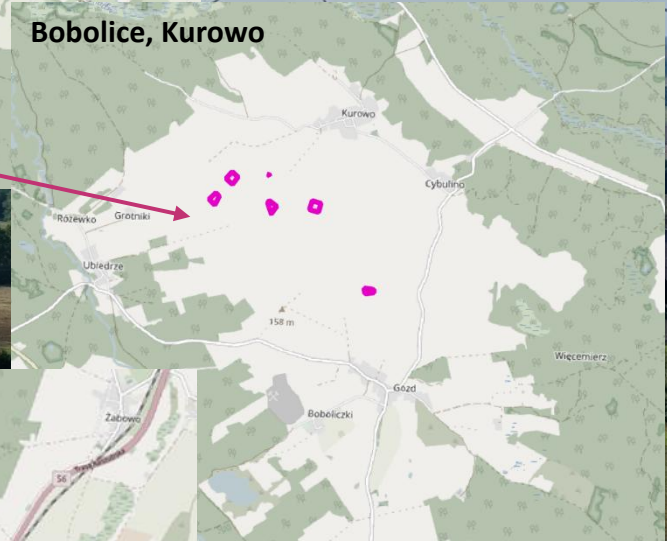
## Propozycja OPRO



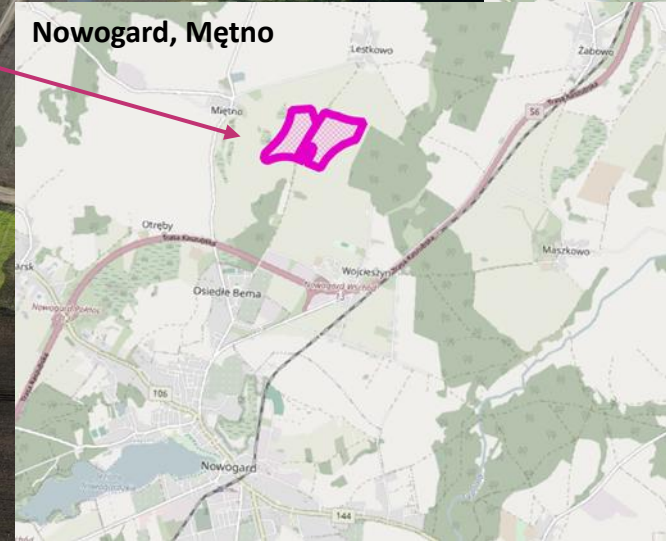
### Świeszyno, Mierzym



### Bobolice, Kurowo

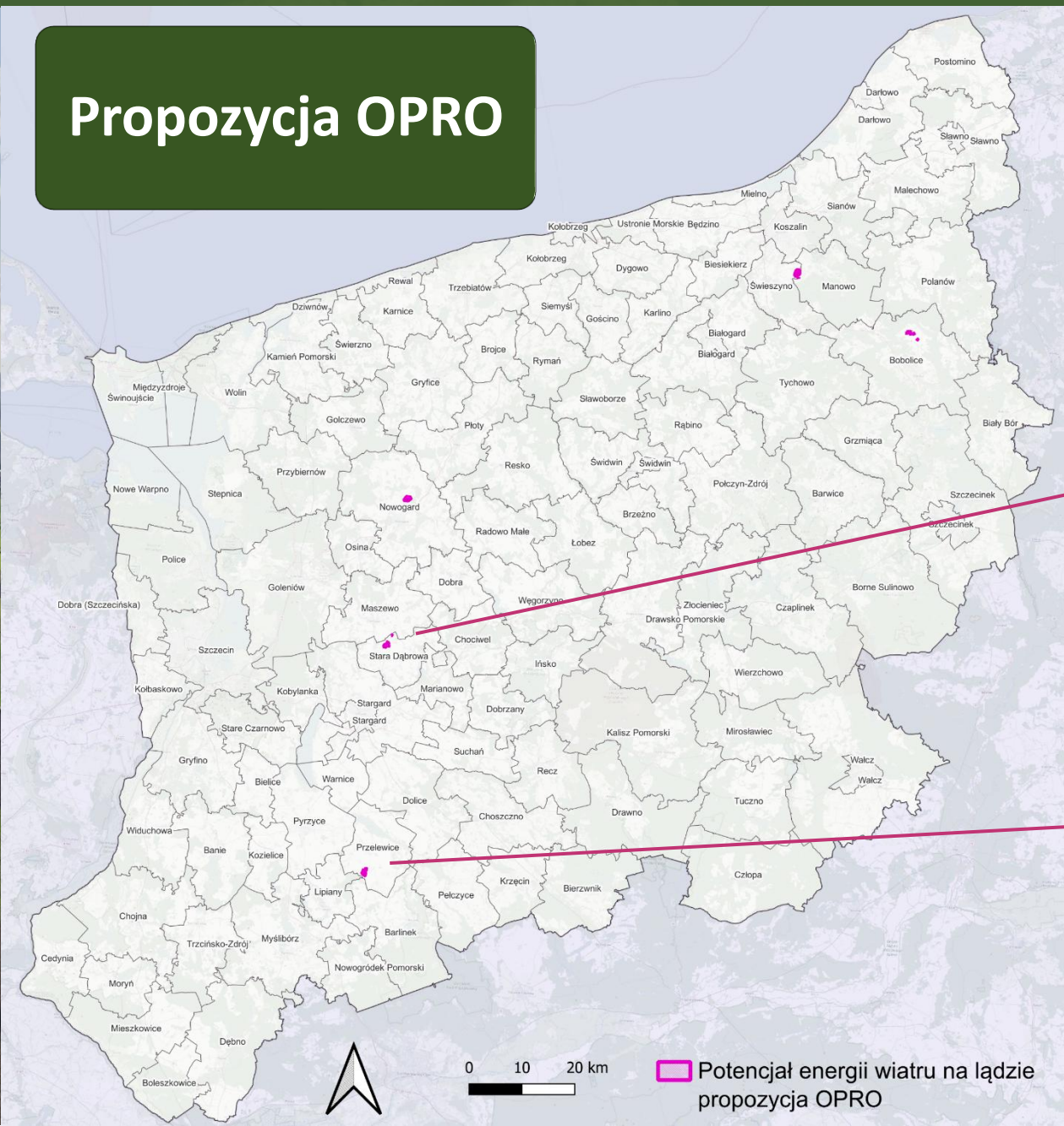


### Nowogard, Mętno




# Energia wiatru na lądzie

## Propozycja OPRO



Stara Dąbrowa, Tolcz

Przelewice, Lucin

 Potencjał energii wiatru na lądzie  
propozycja OPRO

Sposób identyfikowania  
obszarów możliwych do  
objęcia planami OPRO –  
energia promieniowania  
słonecznego



# Energia promieniowania słonecznego

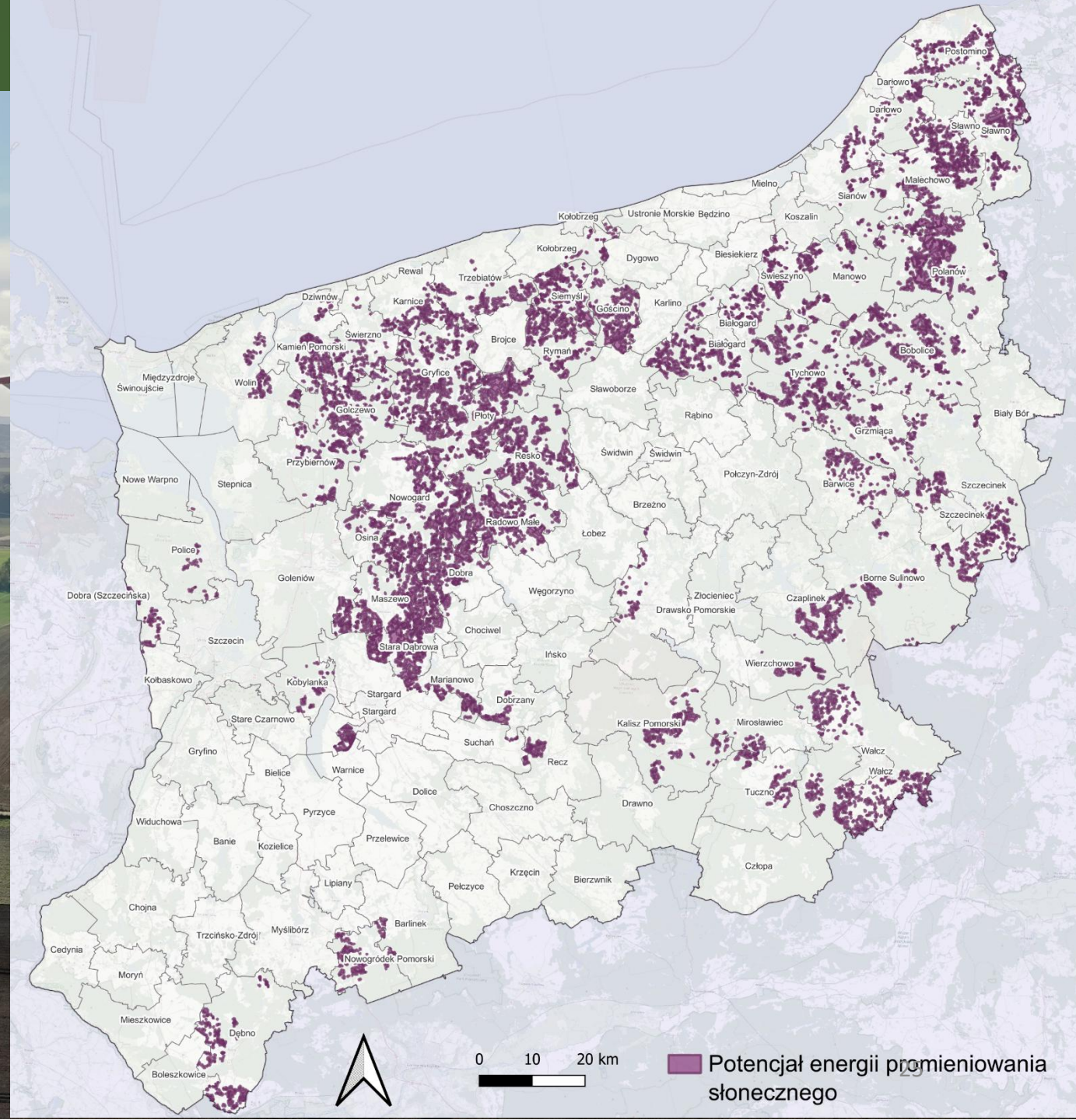
Mapy potencjału

MPZP

PRIME

Mapy wrażliwości przyrody

Propozycja OPRO



# Energia promieniowania słonecznego

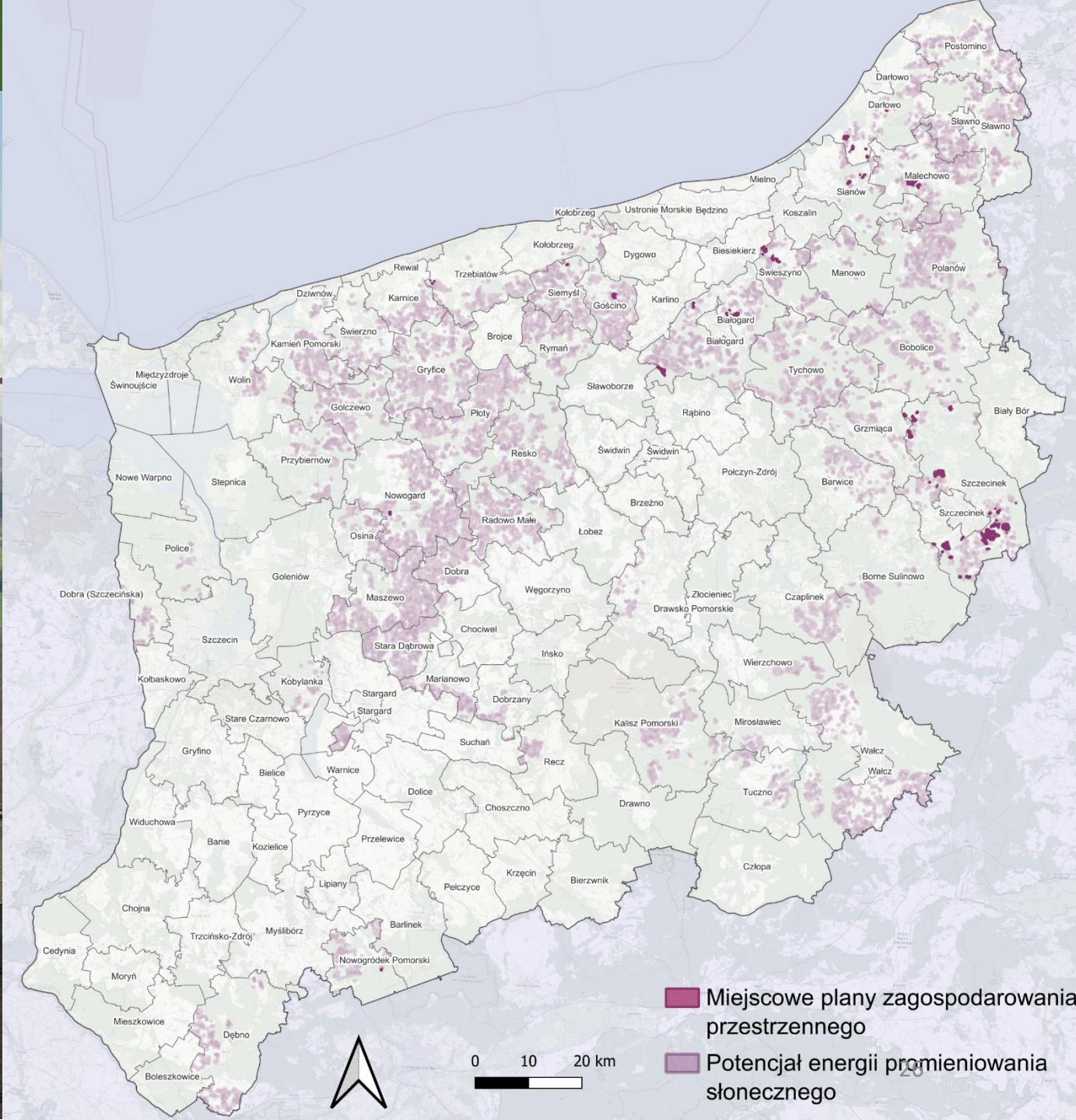
Mapy potencjału

MPZP

PRIME

Mapy wrażliwości przyrody

Propozycja OPRO



■ Miejscowe plany zagospodarowania przestrzennego  
■ Potencjał energii promieniowania słonecznego

# Energia promieniowania słonecznego

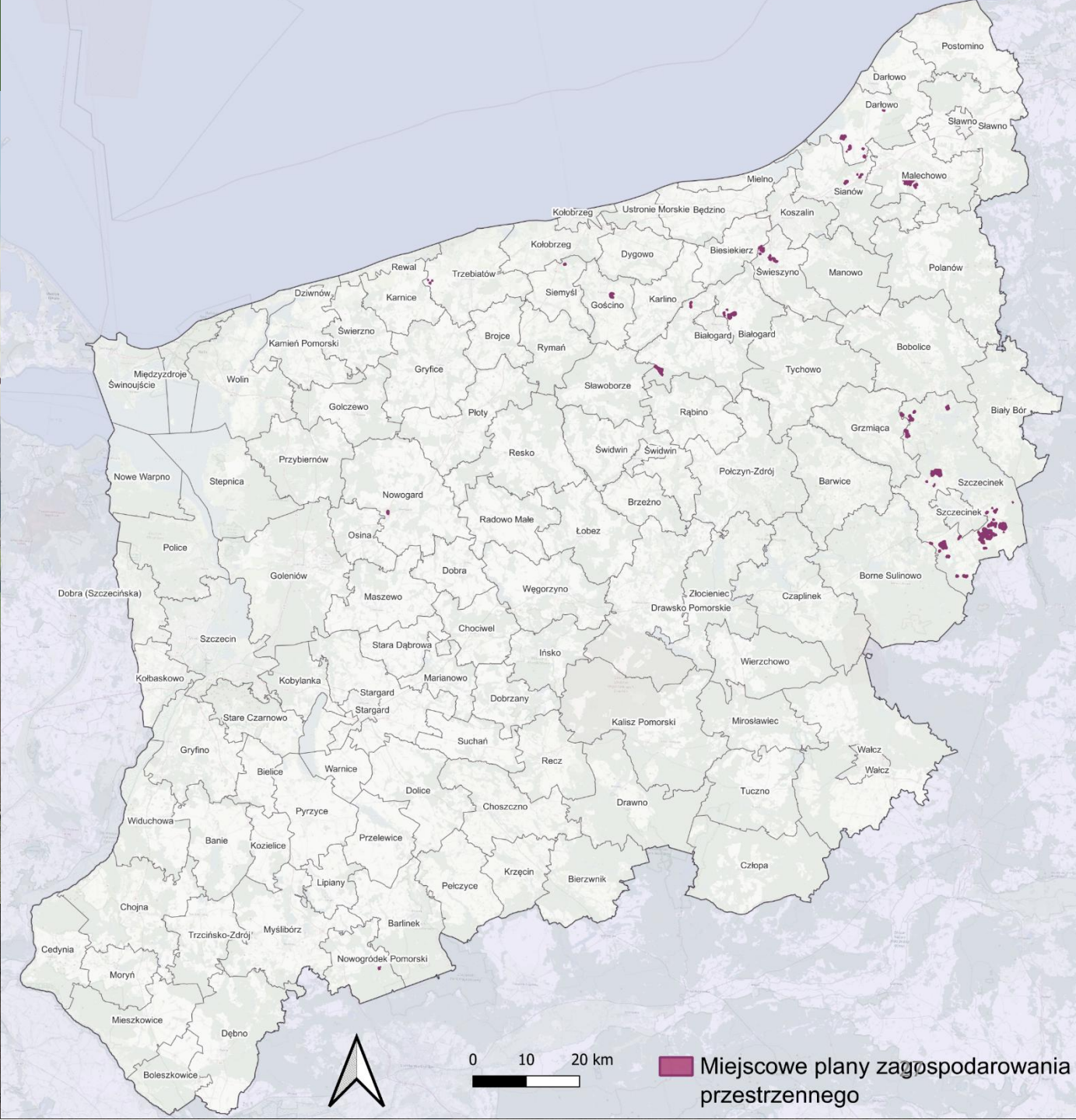
Mapy potencjału

MPZP

PRIME

Mapy wrażliwości przyrody

Propozycja OPRO



# Energia promieniowania słonecznego

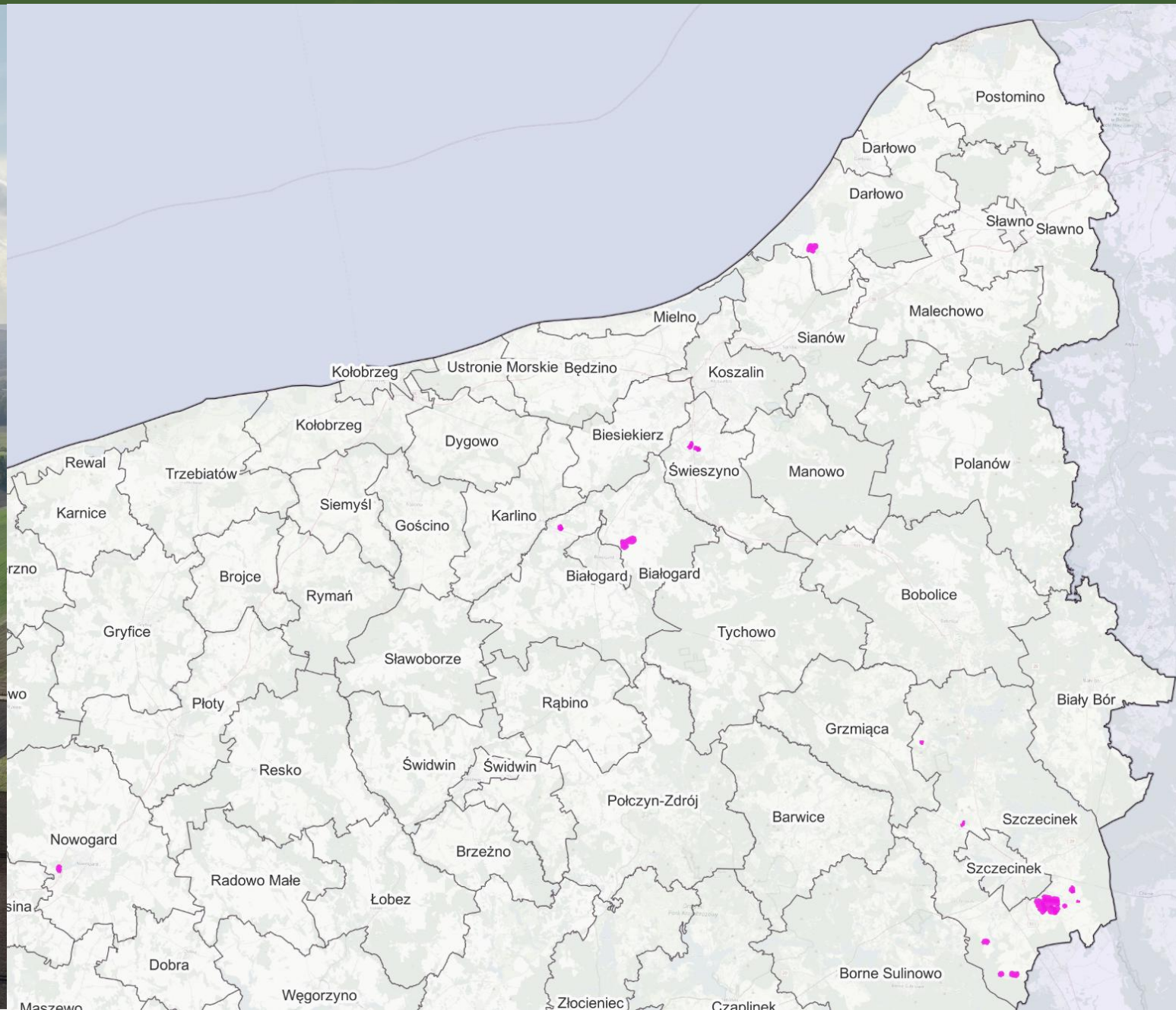
Mapy potencjału

MPZP

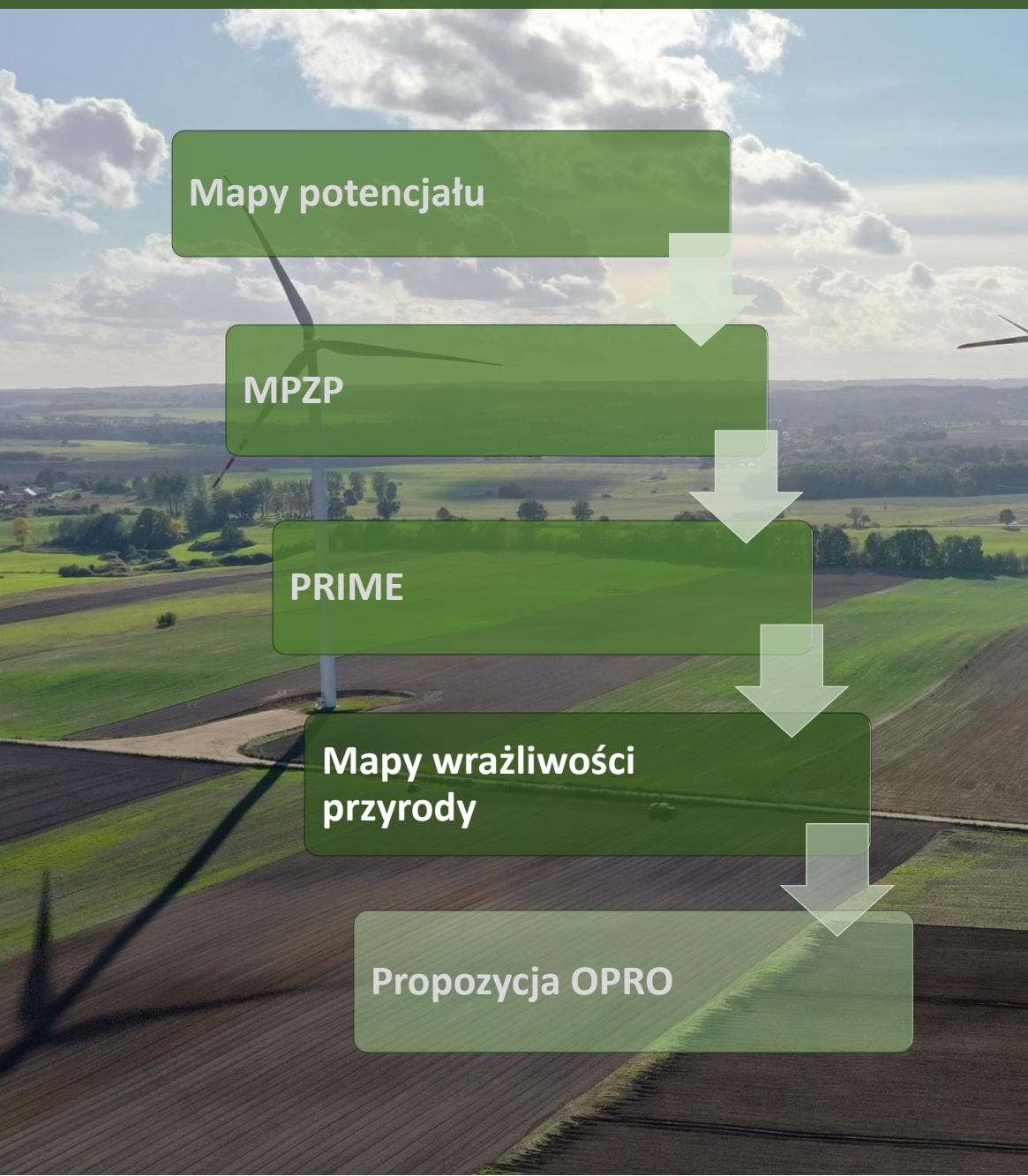
PRIME

Mapy wrażliwości  
przyrody

Propozycja OPRO



# Energia promieniowania słonecznego



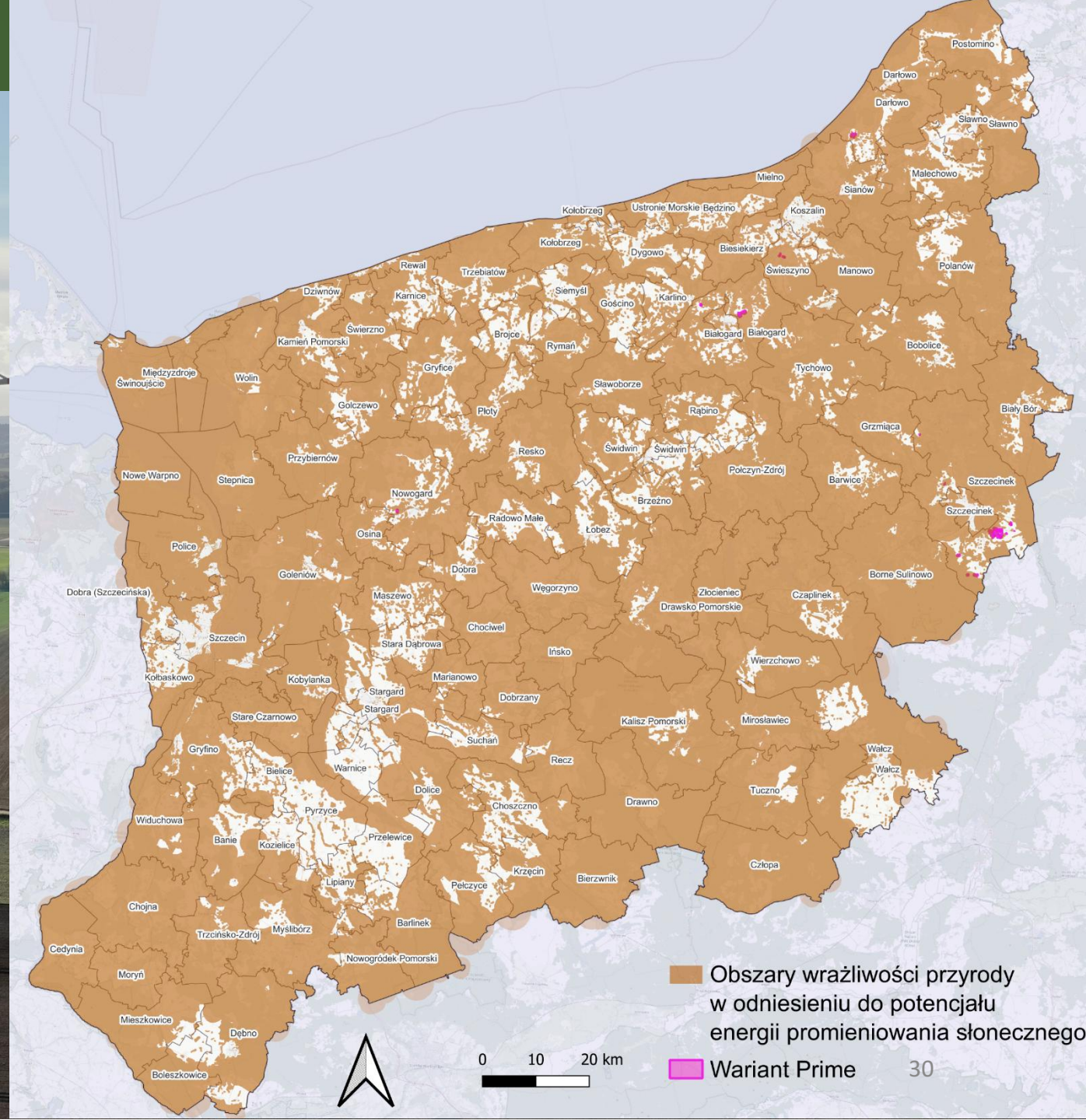
Mapy potencjału

MPZP

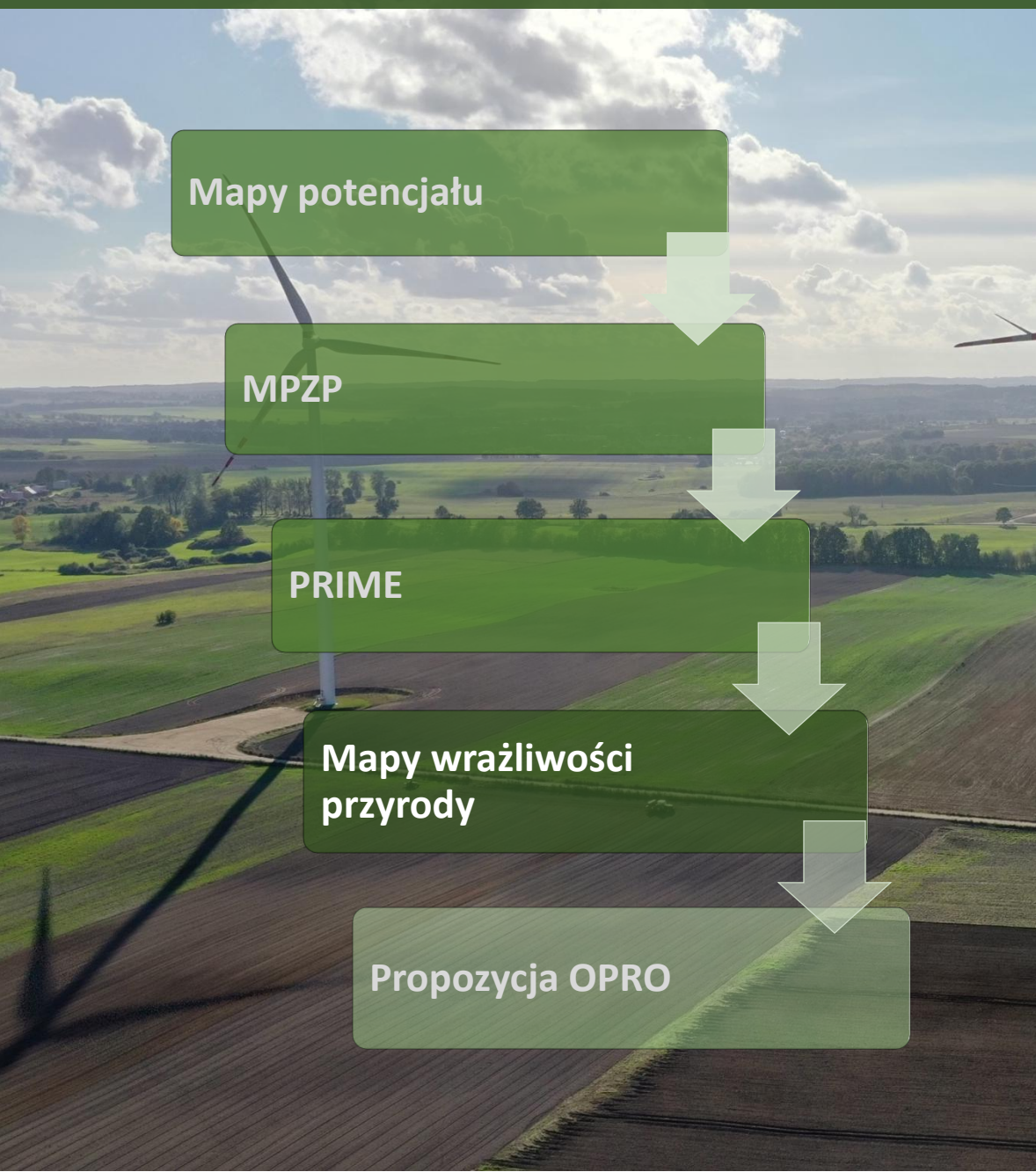
PRIME

Mapy wrażliwości przyrody

Propozycja OPRO



# Energia promieniowania słonecznego



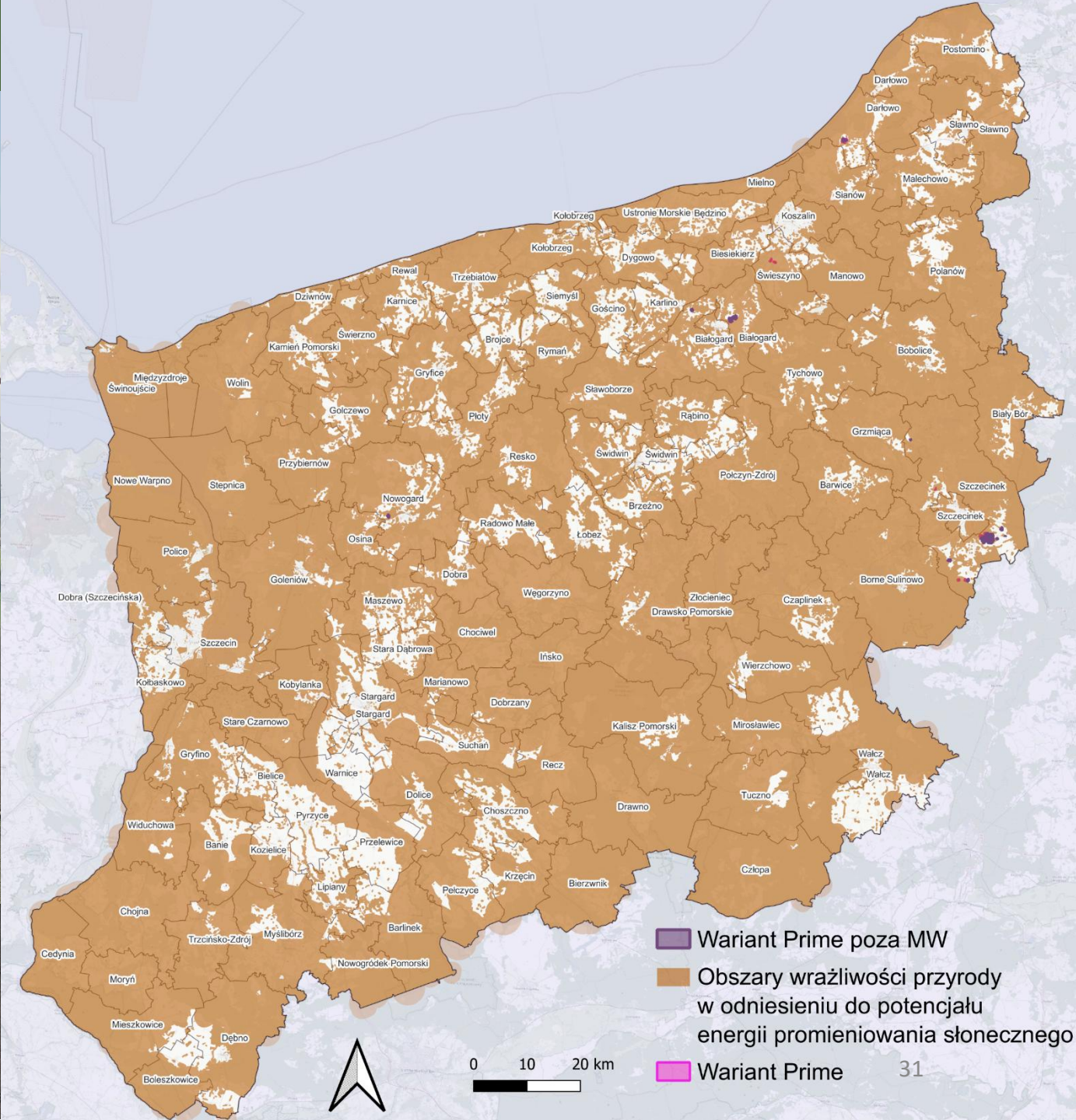
Mapy potencjału

MPZP

PRIME

Mapy wrażliwości przyrody

Propozycja OPRO



# Energia promieniowania słonecznego

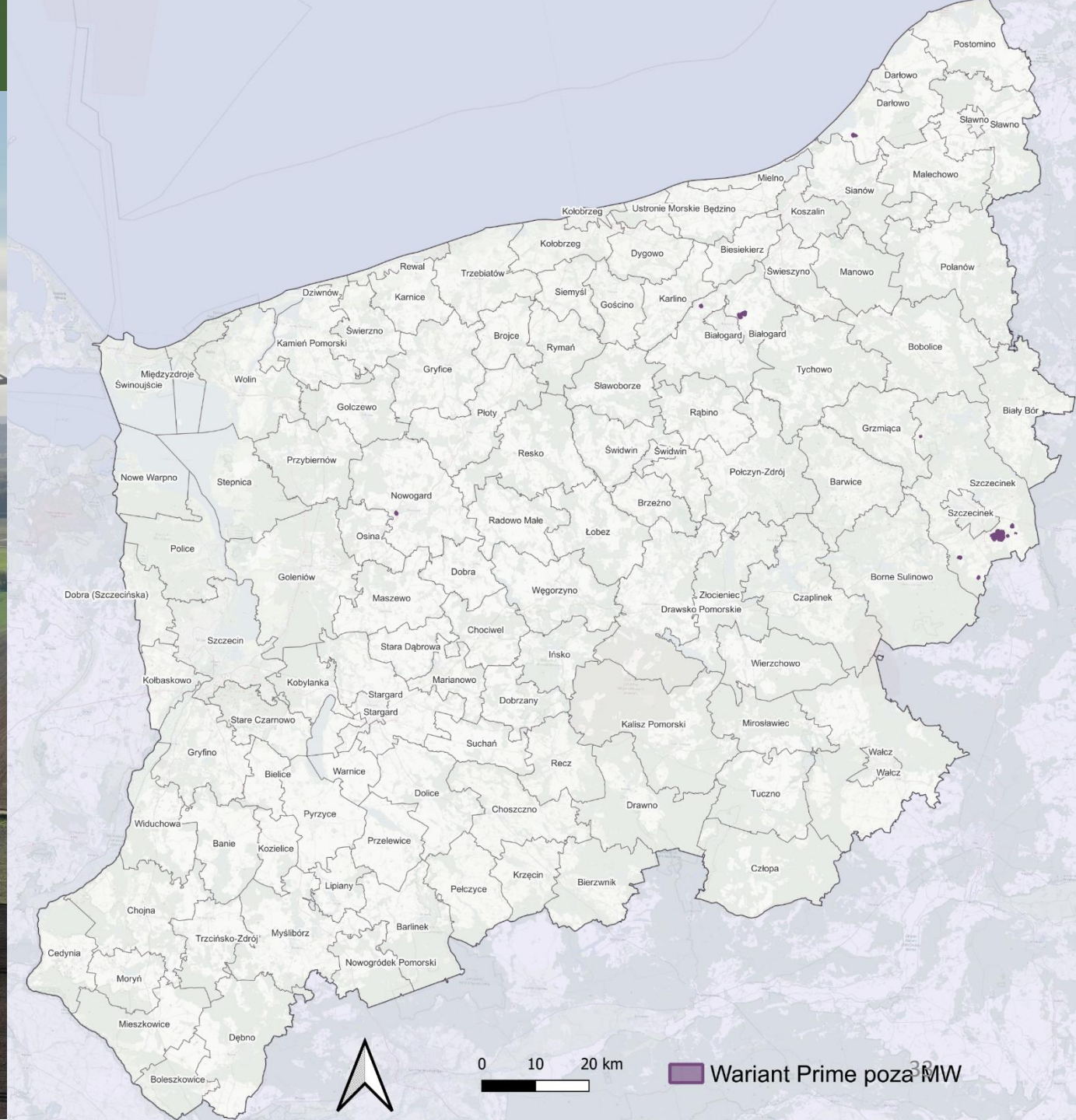
Mapy potencjału

MPZP

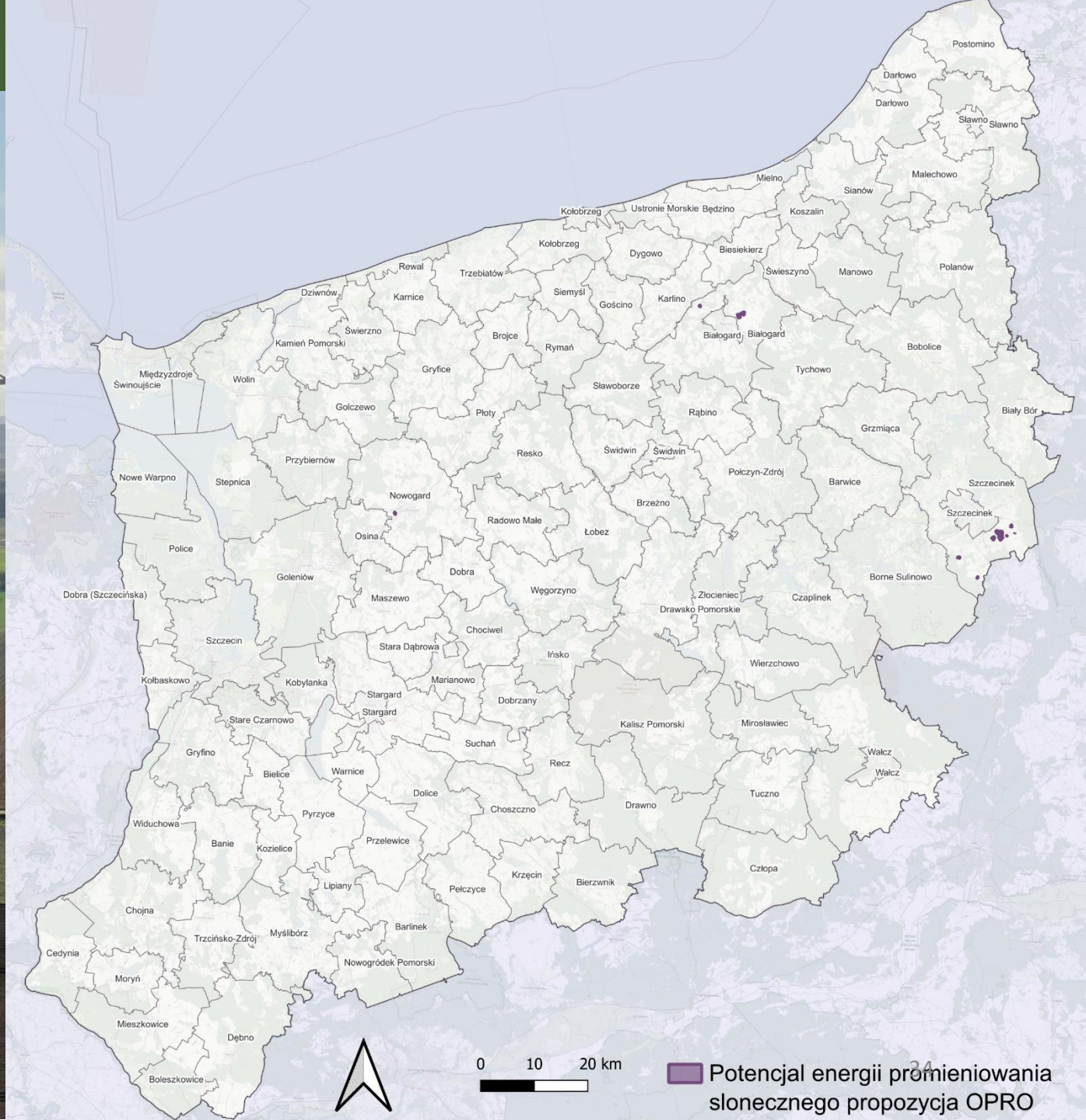
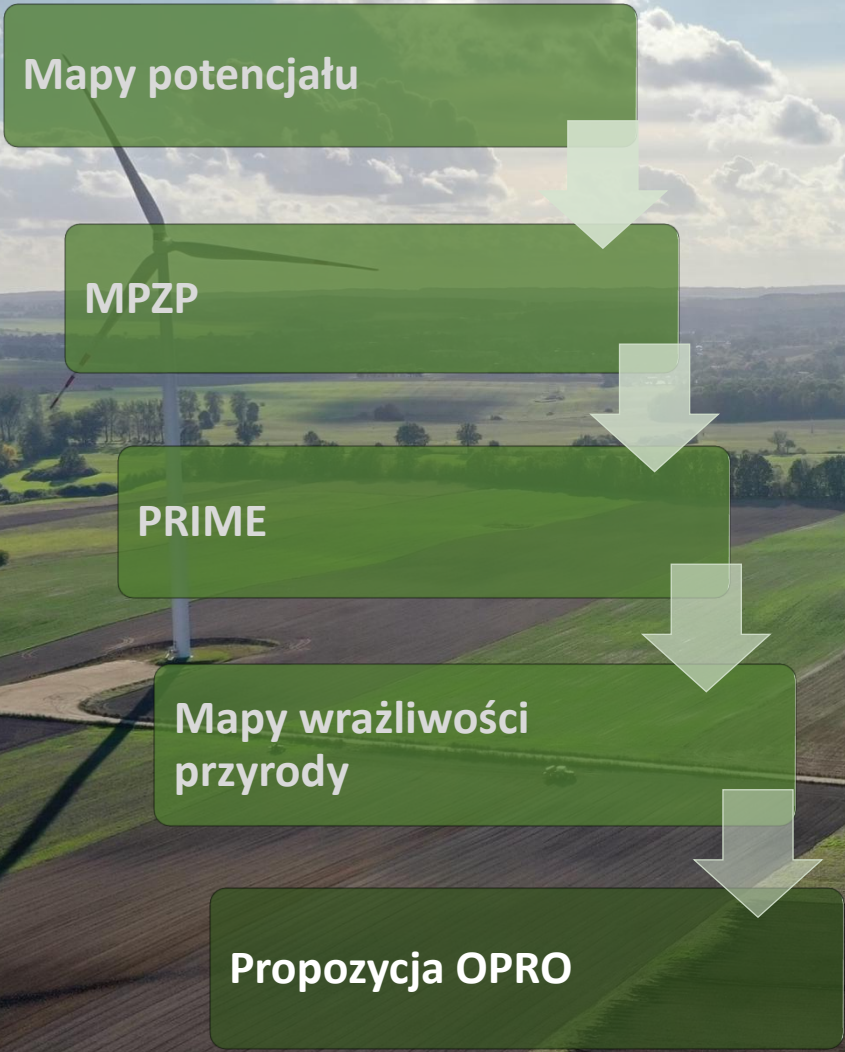
PRIME

Mapy wrażliwości  
przyrody

Propozycja OPRO

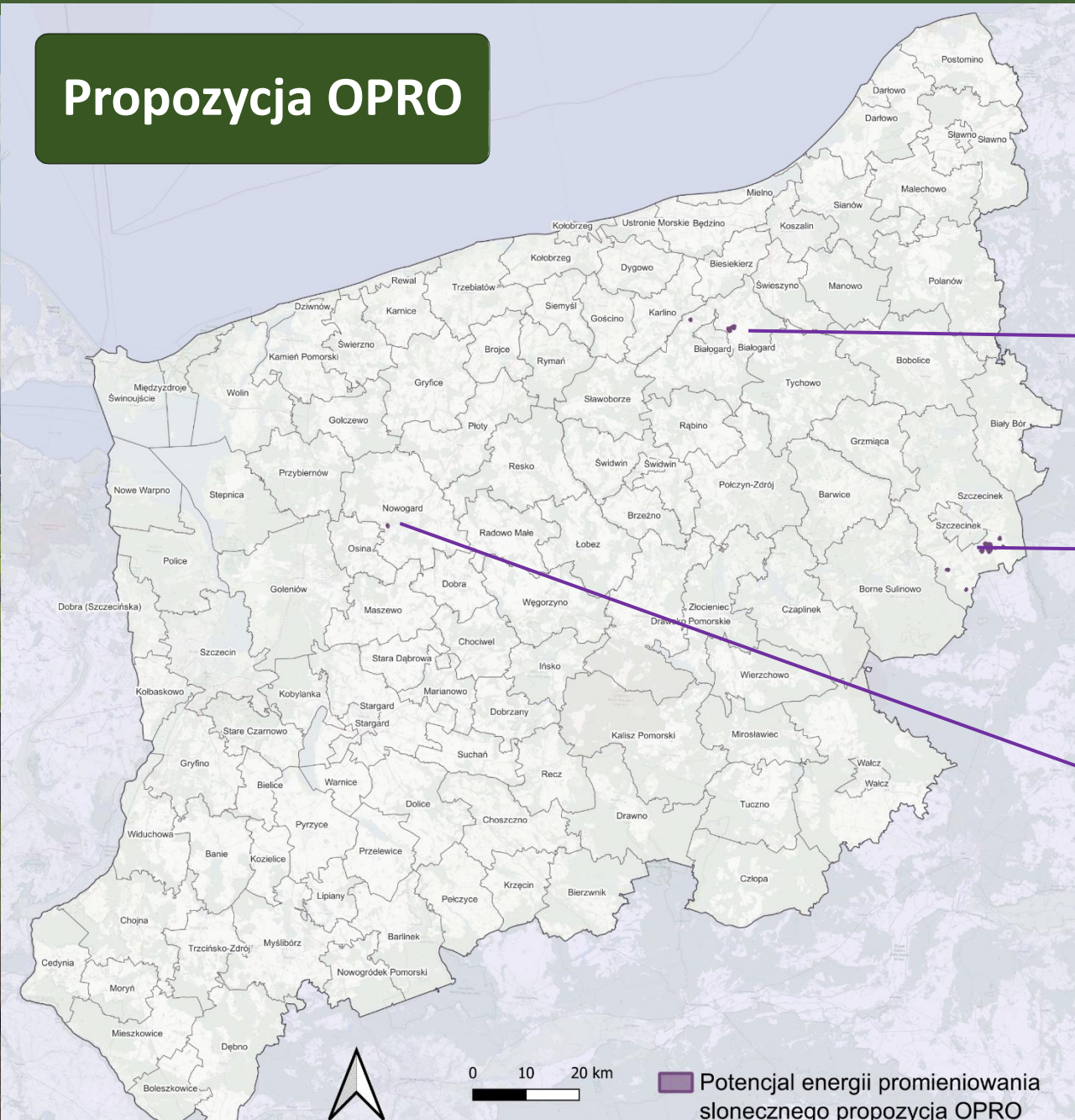


# Energia promieniowania słonecznego

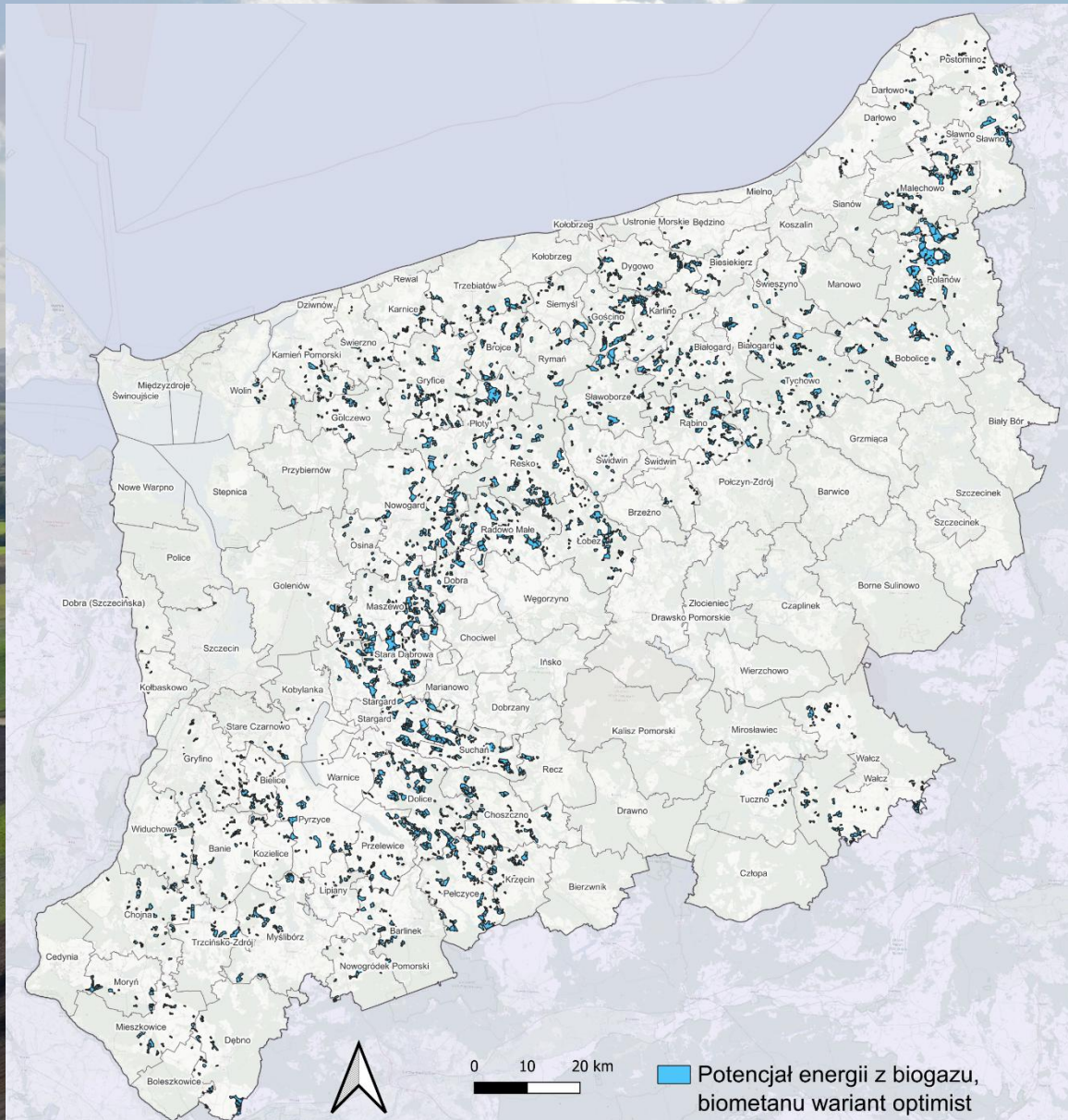


# Energia promieniowania słonecznego

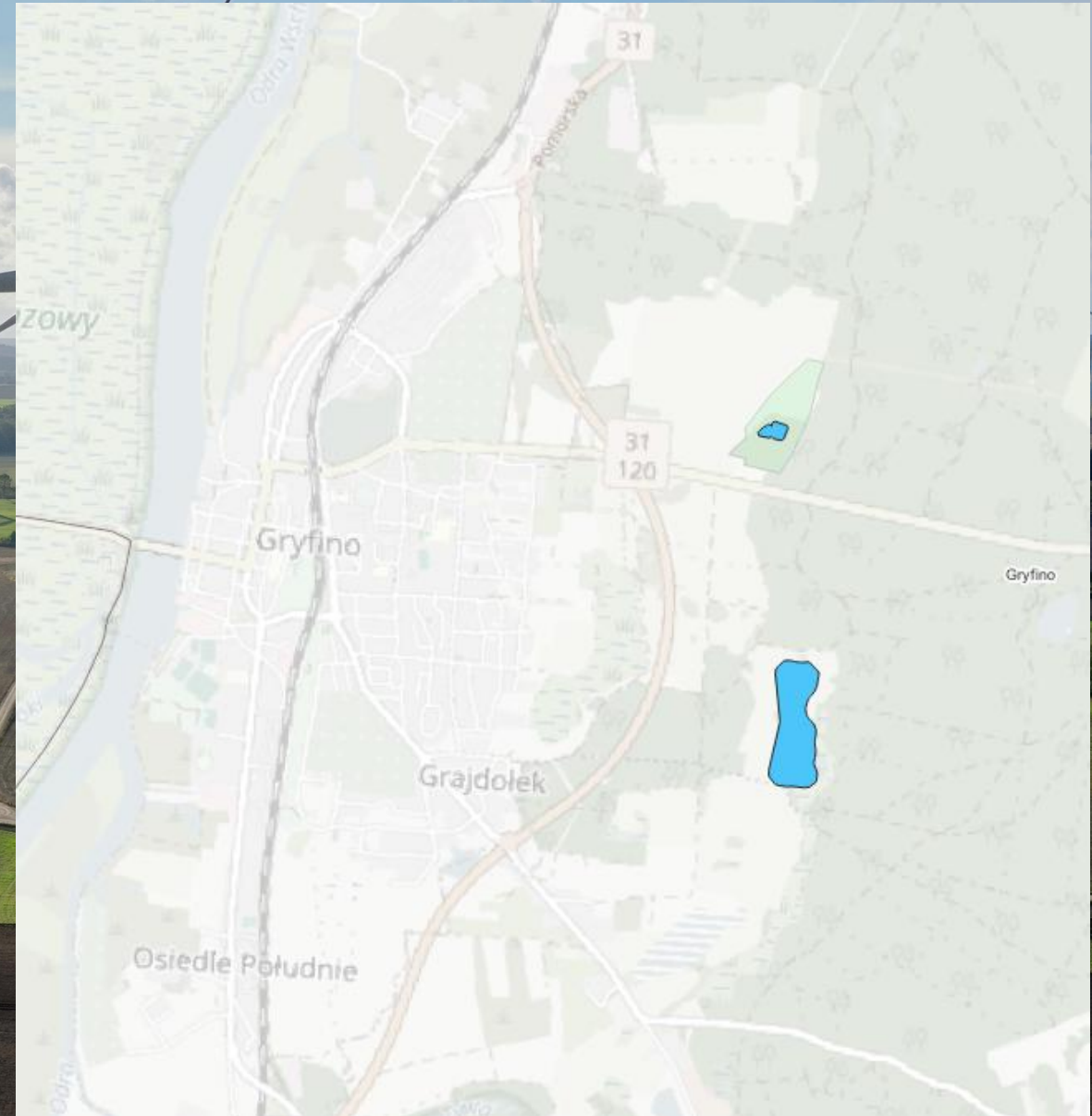
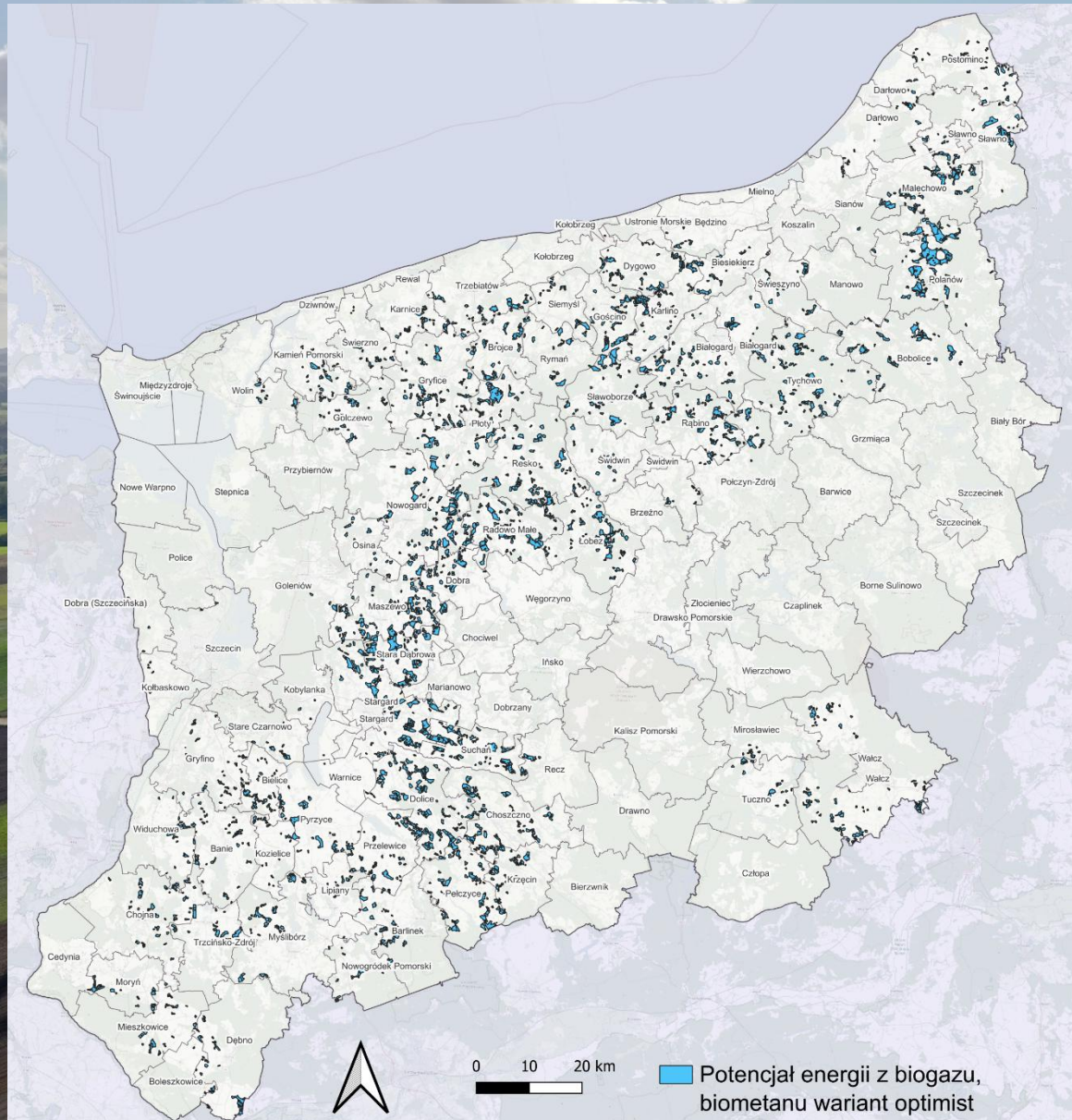
## Propozycja OPRO



# Pozostałe rodzaje odnawialnego źródła energii

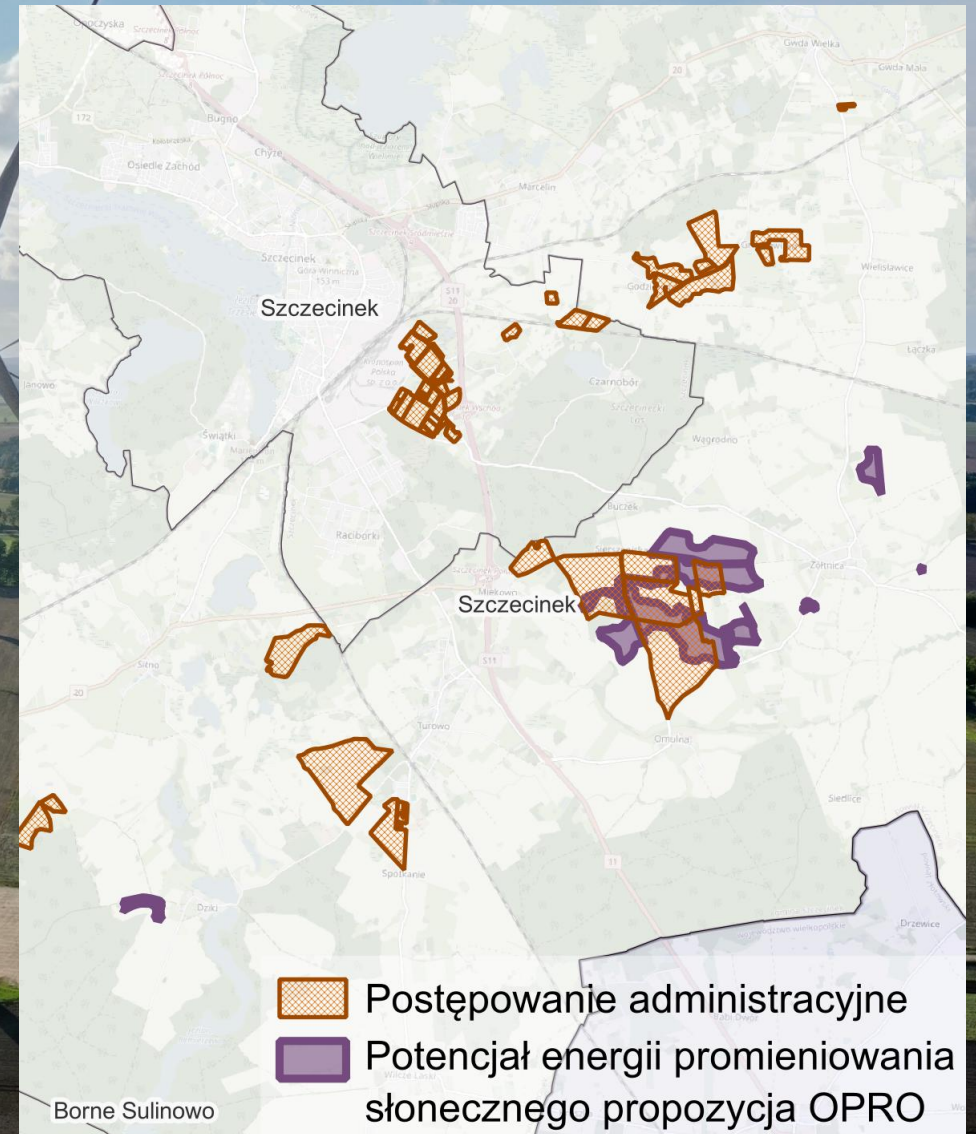


# Pozostałe rodzaje odnawialnego źródła energii



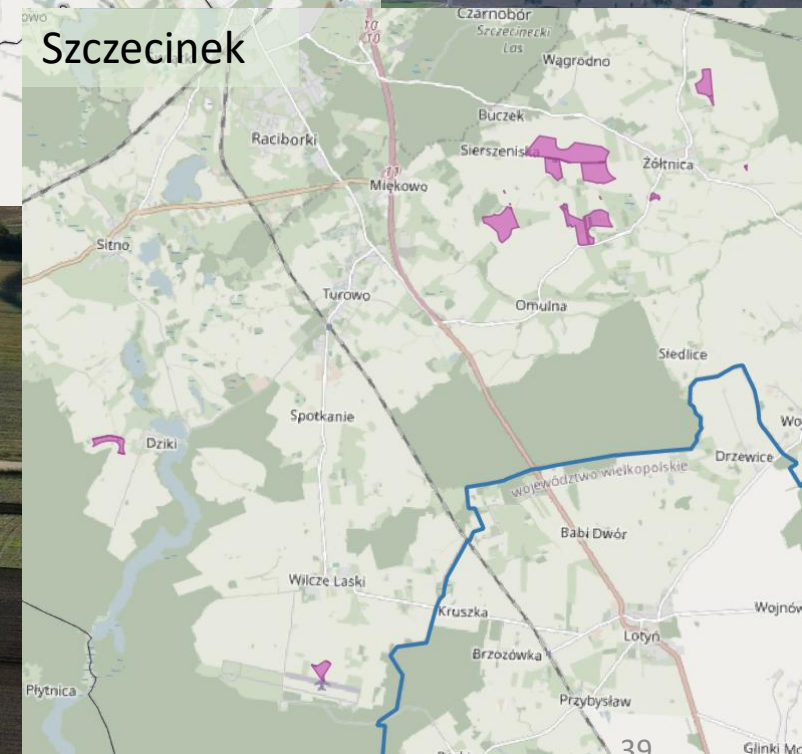
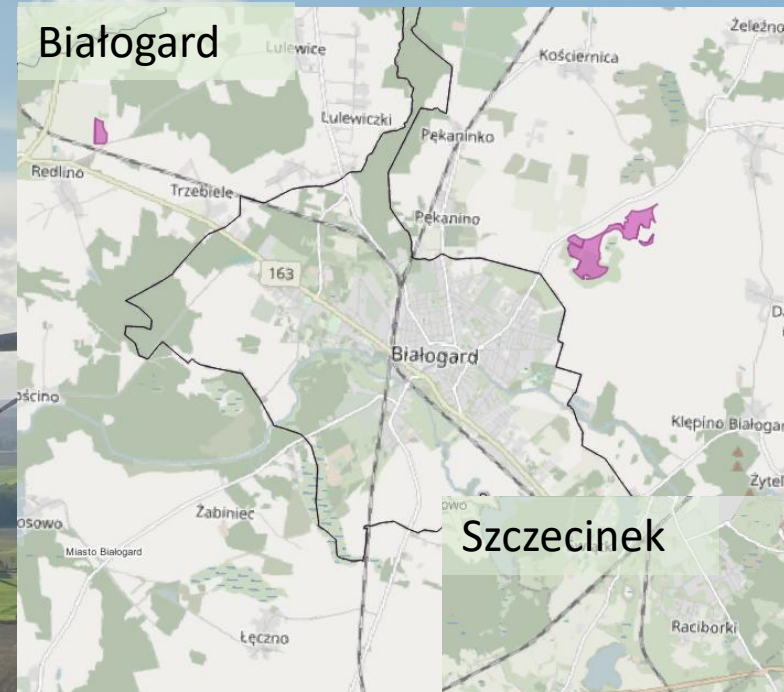
# Wybór najbardziej uzasadnionych lokalizacji OPRO

- Analiza krajowych map potencjału OZE (optimist)
- Ocena zgodności z MPZP (prime)
- Weryfikacja środowiskowa - zestawienie map potencjału z mapami wrażliwości przyrody RDOŚ
- Wykluczenie obszarów objętych trwającymi procedurami administracyjnymi
- **Koncentracja na technologiach o najmniejszych ograniczeniach przestrzennych i najkrótszym procesie inwestycyjnym**
- **Analiza infrastruktury elektroenergetycznej**  
Uwzględnienie lokalizacji:
  - GPZ – głównych punktów zasilania
  - stacji transformatorowych
  - linii średniego i wysokiego napięcia



# Propozycje lokalizacji OPRO dla energii promieniowania słonecznego

- Mniejsze ograniczenia przestrzenne niż w przypadku innych technologii OZE
- Aktualne uwarunkowania środowiskowe
- Niższy poziom potencjalnych konfliktów społecznych
- Możliwość szybkiej integracji z istniejącą infrastrukturą elektroenergetyczną
- **Największa możliwość szybkiego wyznaczenia OPRO**



# Dlaczego inne rodzaje OZE nie zostały wskazane jako OPRO

## Energetyka wiatrowa

- ✓ Nieaktualne uwarunkowania środowiskowe
- ✓ Konieczność przeprowadzenia długotrwałych monitoringów przyrodniczych na potrzeby OOS

## Biogaz i biometan

- ✓ Brak obszarów spełniających kryteria scenariusza PRIME

## Hydroenergia

- ✓ Niski potencjał hydrologiczny rzek regionu
- ✓ Wysoka wrażliwość ekosystemów rzecznych

## Geotermia

- ✓ Brak obszarów spełniających kryteria scenariusza PRIME
- ✓ Bardziej złożony i długotrwały proces SOOS

Dziękuję za  
uwagę.

Dziękujemy  
za uwagę!

Leszek Jastrzębski  
Dyrektor RBGPWZ w Szczecinie

Ewelina Kuriata

Regionalne Biuro Gospodarki Przestrzennej Województwa  
Zachodniopomorskiego w Szczecinie  
[biuro@rbgp.pl](mailto:biuro@rbgp.pl), [www.rbgp.pl](http://www.rbgp.pl)



# Bibliografia

1. Olsztyn, styczeń 2026, *Opracowanie mapowania na potrzeby wprowadzania energii odnawialnej na terytorium Polski w celu określenia dostępności energii ze źródeł odnawialnych oraz potencjału produkcji energii odnawialnej w poszczególnych rodzajach technologii OZE, a także powiązanej z nimi infrastruktury. I Etap – instalacje fotowoltaiczne i lądowe elektrownie wiatrowe. II Etap – morskie elektrownie wiatrowe, biogazownie i biometanownie, instalacje geotermalne, elektrownie wodne, biogazowe i biometanowe, sieci przesyłowe i dystrybucyjne, magazyny energii elektrycznej, magazyny ciepła*
2. *Ustawa z dnia 20 lutego 2015 r. o odnawialnych źródłach energii (Dz. U. z 2026 r. poz. 68)*
3. *Mapy potencjału odnawialnych źródeł energii, Geoportal środowiskowy, <https://iip.ekoportal.gov.pl/>*
4. *Mapy wrażliwości przyrody dla województwa zachodniopomorskiego, BIP Regionalnej Dyrekcji Ochrony Środowiska w Szczecinie, <https://www.gov.pl/web/rdos-szczecin/obwieszczenia-regionalnego-dyrektora-ochrony-srodowiska-w-szczecinie-z-dnia-2-marca-2026-r-znak-wnr60092026is-w-sprawie-udostepnienia-warstw-map-wrazliwosci-przyrody-dla-wojewodztwa-zachodniopomorskiego>*