

Odnawialne źródła energii szansą zrównoważonego rozwoju OZE

BUD-GRYF & Home 20 marca 2026 R.

# XVII KONFERENCJA

pt: "Obszary przyspieszonego rozwoju OZE"

Lokalne inicjatywy, które budują  
niezależność energetyczną

Prelegent:

**Anna Kontowska**

**Prezes Spółdzielni Energetycznej ZIELONY GOLENIÓW**



# DLACZEGO LOKALNA ENERGETYKA JEST WAŻNA?

- stabilność lokalnego systemu energetycznego

- lokalna niezależność energetyczna

rosnące ceny energii

kryzys energetyczny

transformacja energetyczna

ograniczenie zależności od energii dostarczanej z zewnątrz

# ELEMENTY

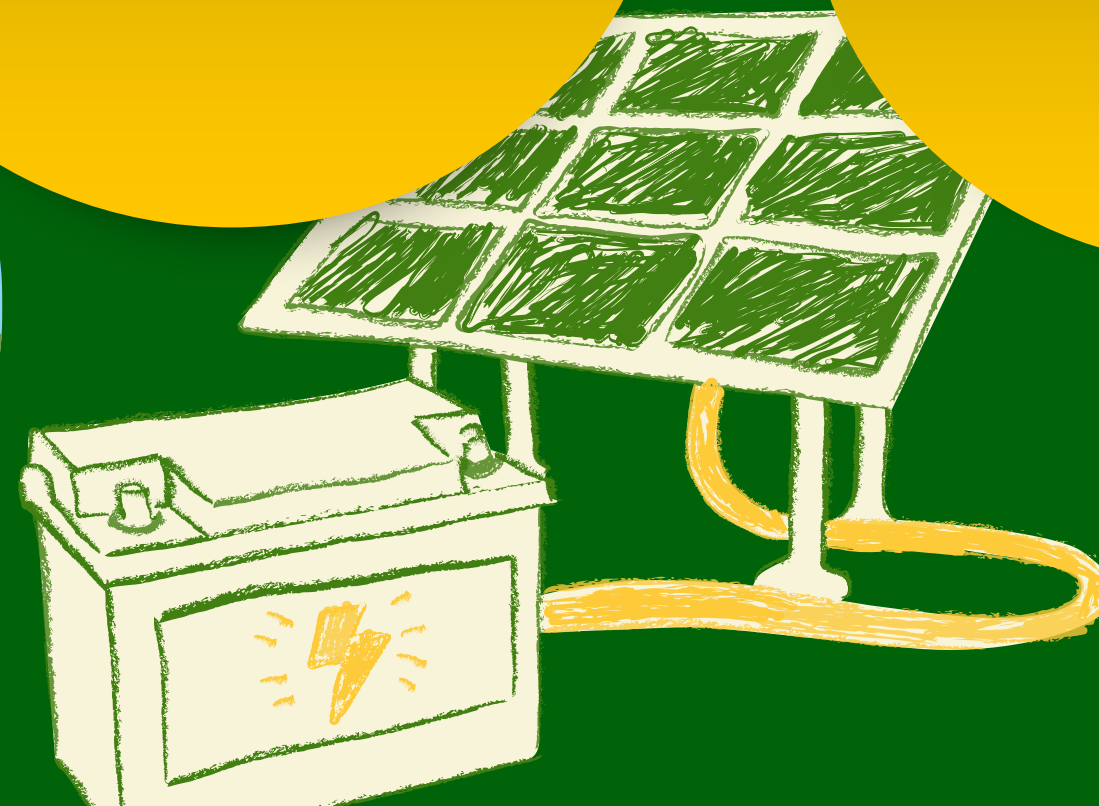
## lokalnego systemu energetycznego

### instalacje OZE

- instalacje PV
- elektrownie wiatrowe
- biogazownie

### magazyny energii

### System zarządzania zużycia energii



# MODELE LOKALNYCH INICJATYW ENERGETYCZNYCH

## NAJWAŻNIEJSZE MODELE:

spółdzielnie  
energetyczne

klastry energii

projekty gminne

wspólnoty  
prosumenckie

społeczności  
energetyczne



# MODELE CZŁONKOSTWA W SPÓŁDZIELNIACH ENERGETYCZNYCH

- **SAMORZĄDOWY**

gmina

jednostki organizacyjne

spółki komunalne



# MODELE CZŁONKOSTWA W SPÓŁDZIELNIACH ENERGETYCZNYCH

- PRZEDSIĘBIORCÓW

lokalne firmy

gospodarstwa rolne

zakłady produkcyjne



# MODELE CZŁONKOSTWA W SPÓŁDZIELNIACH ENERGETYCZNYCH

- **MIESZANY (LOKALNY)**

samorząd

przedsiębiorcy

mieszkańcy/gospodarstwa rolne



# KORZYŚCI ZE SPÓŁDZIELNI ENERGETYCZNYCH

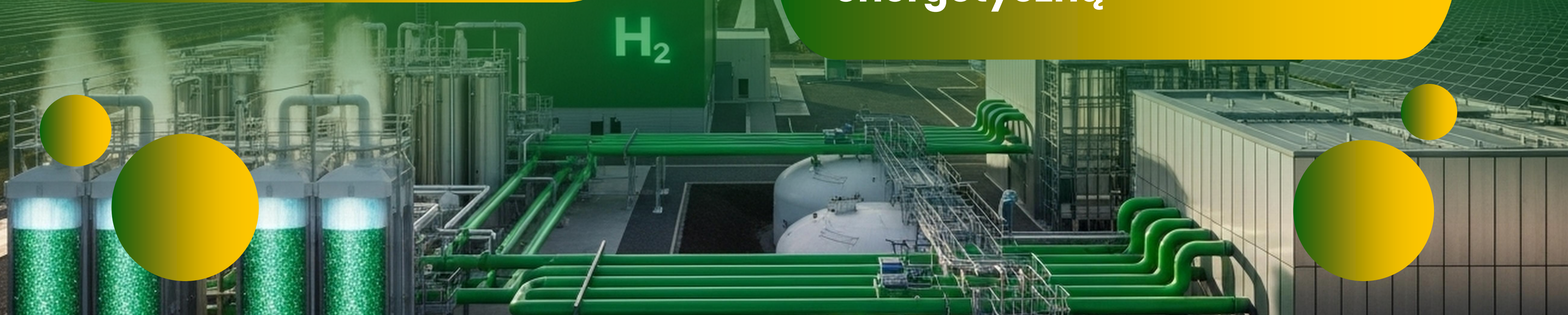
nizsze koszty energii

rozwój lokalnej  
gospodarki

większa stabilność cen  
energii

zaangażowanie społeczności  
w transformację  
energetyczną

H<sub>2</sub>



A hand holding a glowing lightbulb next to a small tree growing from a stack of coins. The background is a mix of green and yellow geometric shapes.

# KORZYŚCI ŚRODOWISKOWE

- ograniczenie emisji gazów cieplarnianych
- poprawa jakości powietrza
- zmniejszenie zależności od paliw kopalnych

# JAK DZIAŁA SPÓŁDZIELNIA?

Rozliczanie energii oparte jest na sumarycznym bilansowaniu ilości energii wprowadzonej i pobranej z sieci przez wszystkich jej członków (wytwórców i odbiorców) w oparciu o godzinowe dane pomiarowe

Nadwyżki energii są magazynowane wirtualnie i mogą być odbierane w ciągu 12 miesięcy w systemie opustów (1:0,6)

Różnica między energią wprowadzoną a pobraną jest rozliczana ze sprzedawcą (OSD)

Wymagane jest posiadanie liczników zdalnego odczytu (smart meterów) u każdego członka



The background of the slide features a scenic view of several white wind turbines standing on a hillside covered in dense green trees. The sky is a mix of soft orange and light blue, suggesting a sunset or sunrise. The overall atmosphere is clean and natural, emphasizing renewable energy.

# **CZYNNIKI ROZWOJU OZE**

**W WOJEWÓDZTWIE ZACHODNIOPOMORSKIM**

**bardzo dobre warunki wiatrowe**

**duża dostępność terenów  
inwestycyjnych**

**duża aktywność samorządu  
województwa**

# SPÓŁDZIELNIA ENERGETYCZNA “ZIELONY GOLENIÓW”

## GENEZA:

2023–2024  
budowa 28  
instalacji PV  
(rozproszone) o  
łącznej mocy 1,05  
MW

IX. 2024 r. analiza  
opłacalności  
utworzenia  
Spółdzielni  
Energetycznej

IX. 2024 r. Uchwała  
RM w Goleniowie  
wyrażająca zgodę  
na utworzenie i  
przystąpienie  
Gminy do SE

X. 2024 r. WZ  
założycieli SE i  
utworzenie SE

# SPÓŁDZIELNIA ENERGETYCZNA “ZIELONY GOLENIÓW”

## GENEZA C.D.:

X.2024r. wpis SE do  
KRS

XI.2024 wpis SE do  
rejestracji KOWR

II.2025 r. podpisanie  
umowy ze sprzedawcą  
zobowiązaniem  
kompleksowej na  
bilansowanie energii  
oraz umowy

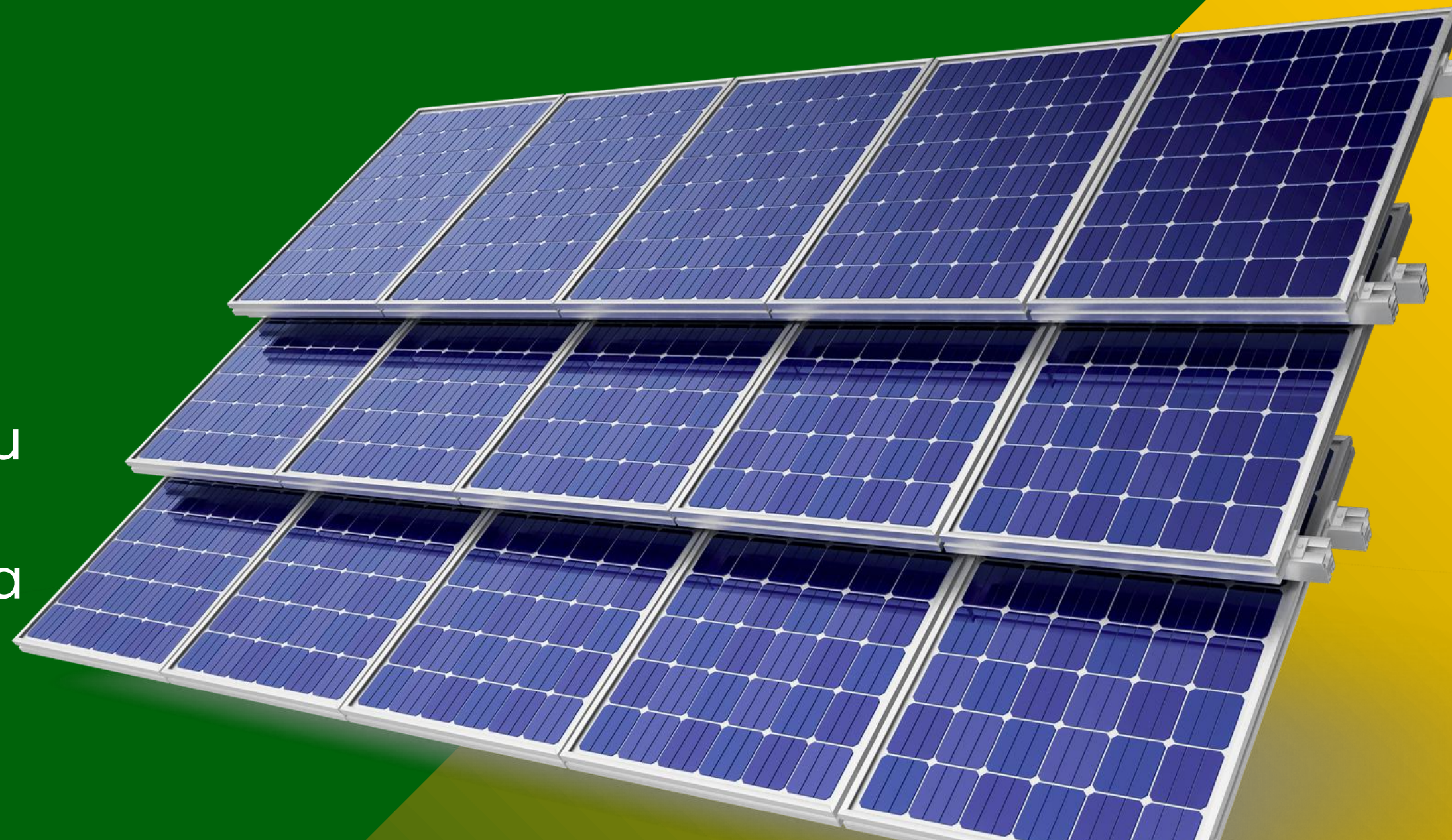
ustalenie planów  
rozwoju na kolejne lata:

- rozbudowa/budowa instalacji OZE
- przystąpienie nowych członków (spółki komunalne)
- złożenie wniosku o dofinansowanie w ramach programu FEPZ 2.10
- pozytywne rozpatrzenie wniosku i rozpoczęcie działań przedinwestycyjnych

# BARIERY ROZWOJU

**Mimo wielu korzyści rozwój lokalnej energetyki napotyka bariery:**

- ograniczenia sieci elektroenergetycznych
- trudności w finansowaniu inwestycji
- skomplikowane procedury administracyjne
- brak narzędzi rozliczeniowych u sprzedawcy energii
- bariera społeczna i edukacyjna



# ROLĄ SAMORZĄDÓW I PAŃSTWA

rozwój inicjatyw OZE wymaga  
odpowiedniego wsparcia  
regulacyjnego i finansowego

potrzebne są:

- stabilne regulacje,
- dostępne programy wsparcia inwestycji,
- rozwój infrastruktury sieciowej.



# PODSUMOWANIE

- inicjatywy lokalnego systemu energetycznego to **NARZĘDZIA** – wymagają rozbudowy, analiz, diagnozy, właściwy dobór źródeł OZE, system rozliczeń a energia elektryczna to **AKTYWO**, które wymaga biznesowego podejścia

## OBSZARY MAJĄCE WPŁYW NA PRZYSPIESZONY ROZWÓJ OZE:

- korzystanie ze środków oferowanych w ramach naborów regionalnych,
- dostosowanie systemów rozliczeniowych u operatorów systemów dystrybucyjnych (OSD),
- proces porządkowania portfela OZE.

# DZIĘKUJĘ ZA UWAGĘ

**ANNA KONTOWSKA**  
**E-MAIL: [SPOLDZIELNIA@GOLENIOW.PL](mailto:SPOLDZIELNIA@GOLENIOW.PL)**  
**TEL. 607771559**

**MĄDRE WYBORY DZIŚ ZMIENIĄ NASZĄ PLANETĘ JUTRO**

